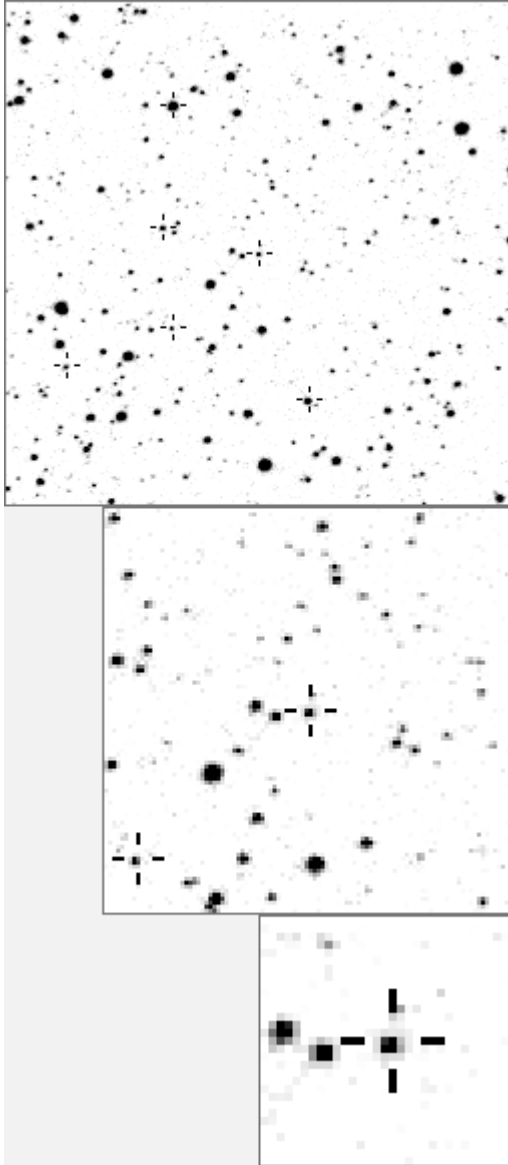


a18137



variable and brighter stars		
· · · · ·	· · · · ·	O 18137 v
· · · · ·	· · · · · c ·	a 511
· · · h ·	· · · j ·	b 548
· · · · ·	· · · · · b ·	c 651
· · · · ·	· · · · ·	d 696
· · · · ·	· · · · ·	e 1689
· · · · ·	· · · · ·	f 1769
· · · · ·	· · · · ·	g 1874 v
· · · · ·	· · · · · O ·	h 2060
· · · · ·	· · · · · i ·	i 2562
· d · ·	· · · · · n ·	j 2987
· m · f ·	· · · · ·	k 6586 v
· · · · ·	· · · · · k ·	l 12451 v
· · · · ·	· · · · ·	m 14833 v
· · · · ·	· · · · · a ·	n 20364 v

l · · · · ·	· · · · · k ·	O 18137 v
· · · · ·	· · · · ·	a 2562
· · · · ·	· · · · ·	b 4142
· · · · ·	· · · · ·	c 7834
· · · · ·	· · · · ·	d 12451 v
d · · · · ·	· · · · ·	e 13231
· · · · ·	· · · · ·	f 14167
· · · · ·	· · · · · f i O ·	g 14408
· · · · ·	· · · · · m ·	h 15283
j · · · ·	· · · · · a ·	i 16134
· · · · ·	· · · · ·	j 17421
· · · · ·	· · · · · e ·	k 19479
· · · · ·	· · · · · g ·	l 19570
· n · · ·	· · · · · h · b ·	m 20119
· · · · ·	· · · · · c ·	n 20364 v

Bitmap sizes are 251, 101 and 31 pixels square, South up. The keys to the right refer to the 1st two bitmaps. The numbers in the key are those in my catalogue 'starlistA'. Stars marked with a cross have been found to be variable.

Data and comments on star a18137

SWid: a18137 / **USNO id: 1360 395655 / other id:**

Co-ordinates, x,y in image z1051: 2000 1327.2

J2000 sky co-ordinates: 21 8 11.89 +46 0 46.47

CMC r'magnitude and 2MASS J, H, K magnitudes: 14.139 11.996 11.523 11.372

USNO B1.0 magnitudes, B1, R1, B2, R2, I2: 15.5 13.27 15.52 13.4 13.31

Misc comments :

New, jul 08, rpas ceph type, period 1.1639 or double. To 511, magm 13.97, magr 0.17

change steps from .542 5620 to .58 4980

Later I make pod in all years to be 1.16558. to ref 696 v similar to r37 and 511. To 696 magm
(z) 13.74 r 0.16

Comparison reference star(s) co-ordinates:

a00696: 21 7 49.28 +46 1 48.5

The noise on the phase plots needs to be checked plus we need CMC mags

Reminder: **All dates, JD and HJD are from Jan 1st 2000**

season 1: dates 1316 to 1553 is 9/8/2003 to 3/4/2004 **(a)**

season 2: dates 1696 to 1838 is 23/8/2004 to 12/01/2005 **(z)**

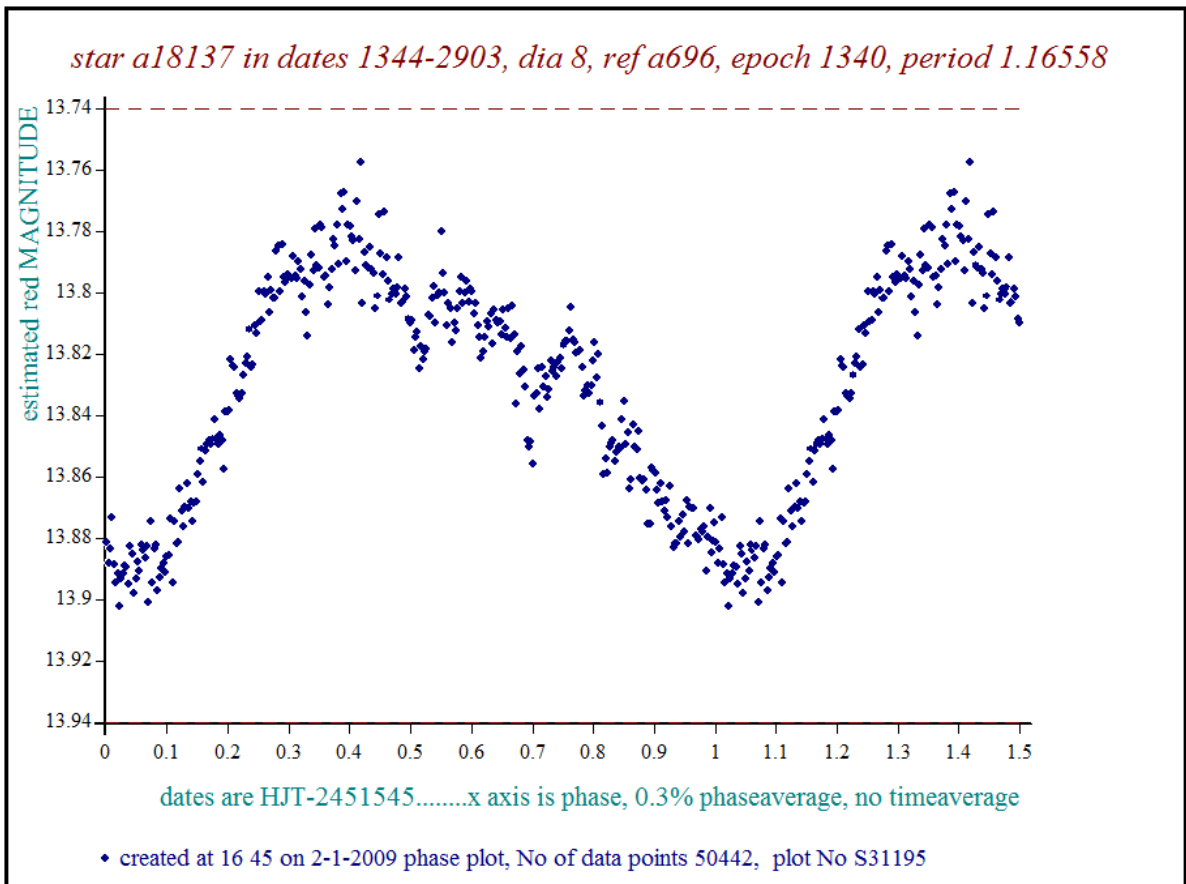
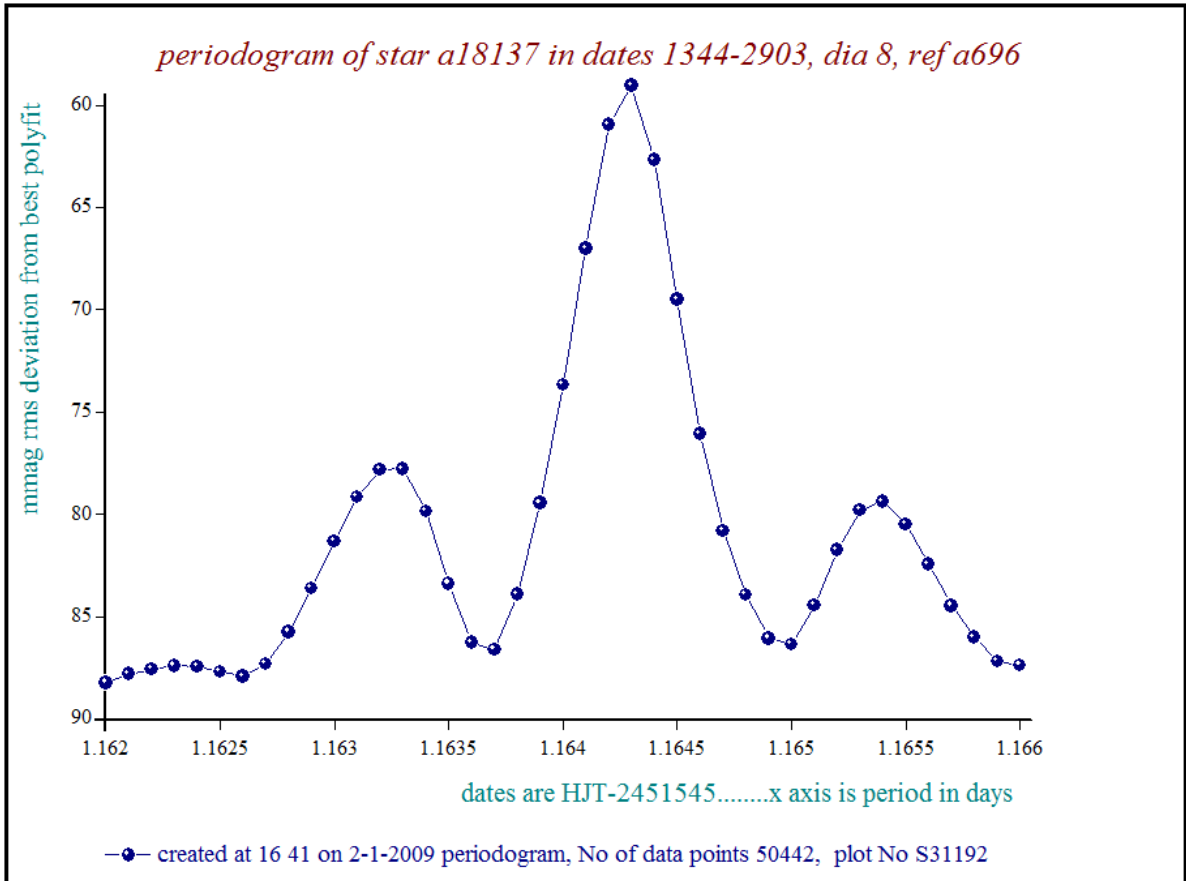
season 3: dates 2085 to 2177 is 16/9/2005 to 17/12/2005 **(y)**

season 4: dates 2442 to 2755 is 8/9/2006 to 19/7/2007 **(w)**

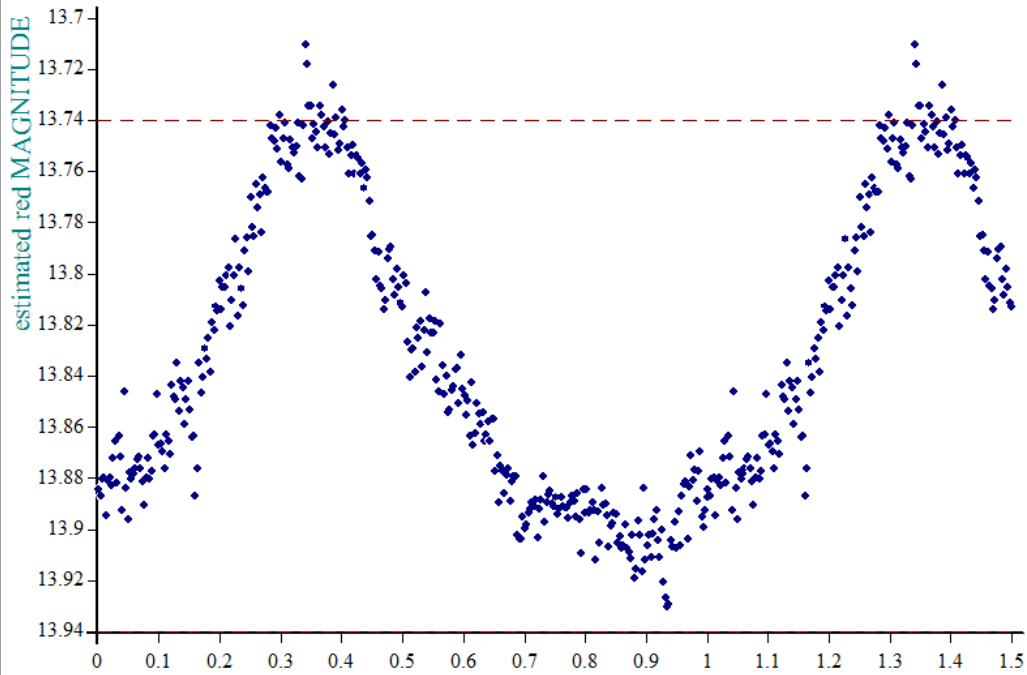
season 5: dates 2772 to 2903 is 4/8/2007 to 13/12/2007 **(v)**

season 6: dates 2930 to 3266 is 9/1/2008 to 10/12/2008 **(u)**

season 7: dates 3403 to 3539 is 26/4/2009 to 10/9/2009 **(t)**

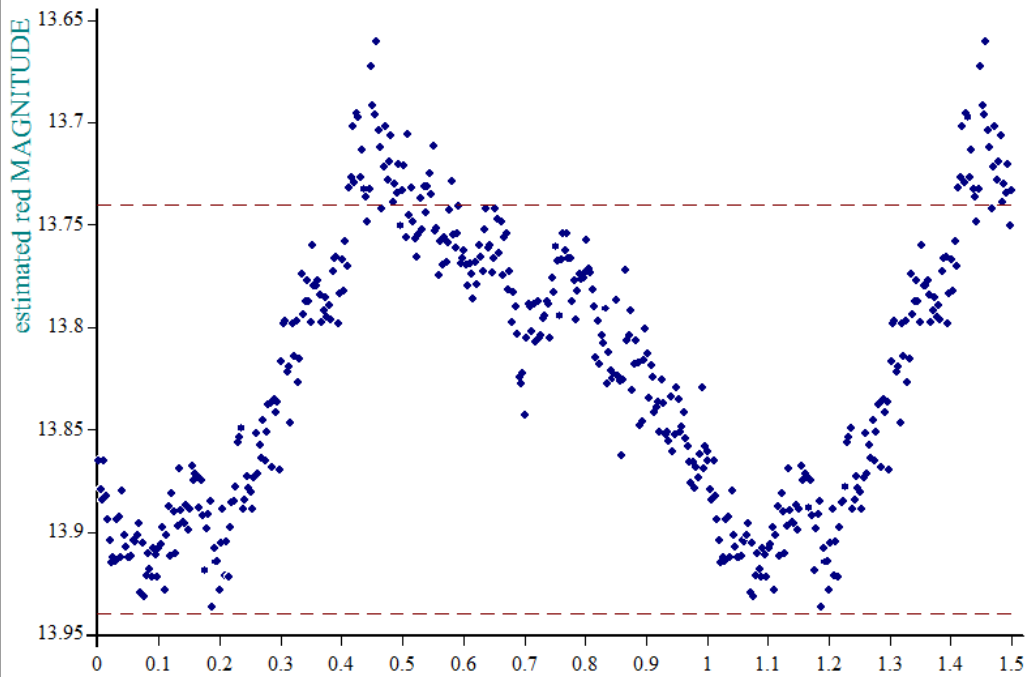


star a18137 in dates 1702-1838, dia 8, ref a696, epoch 1340, period 1.16558



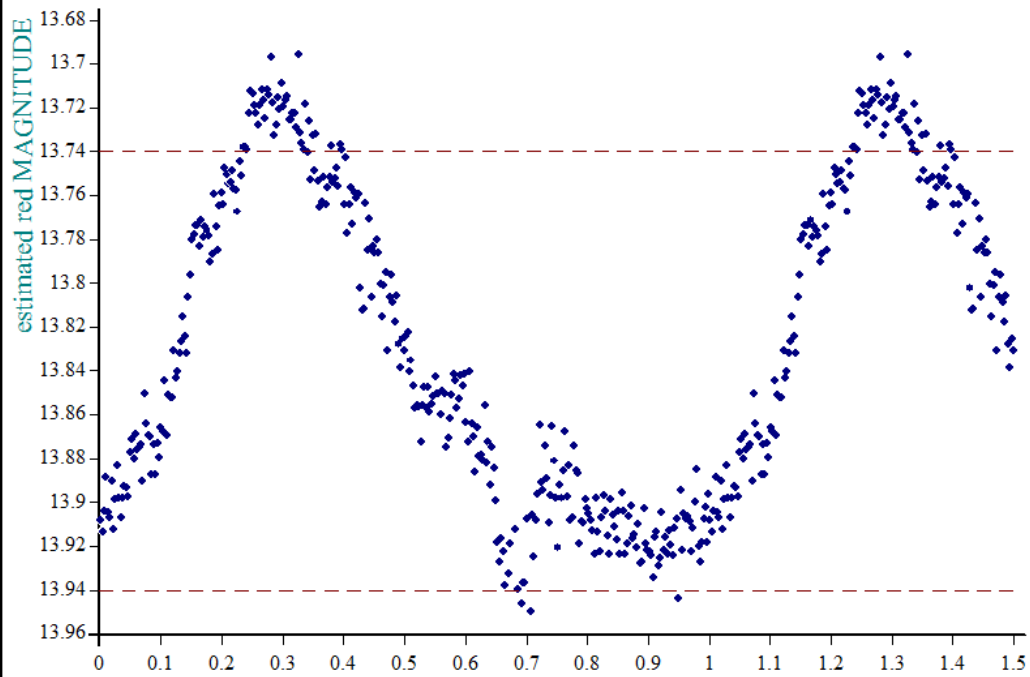
♦ created at 16 46 on 2-1-2009 phase plot, No of data points 11742, plot No S31197

star a18137 in dates 2442-2755, dia 8, ref a696, epoch 1340, period 1.16558



♦ created at 16 47 on 2-1-2009 phase plot, No of data points 16237, plot No S31199

star a18137 in dates 2772-2903, dia 8, ref a696, epoch 1340, period 1.16558



♦ created at 16 48 on 2-1-2009 phase plot, No of data points 11477, plot No S31200