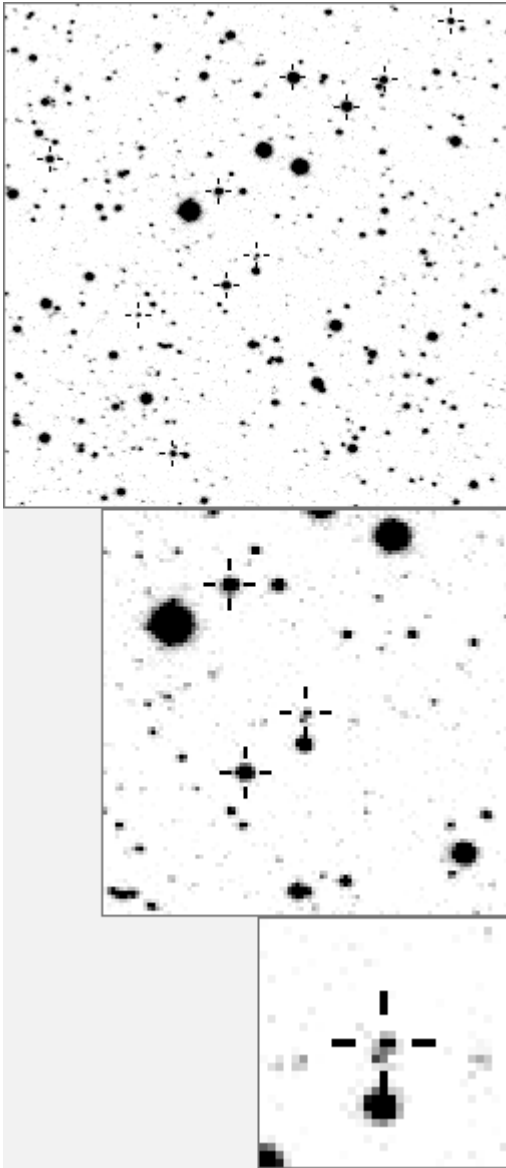


a20216



variables & brighter stars			
· · · · ·	· · · · ·	m · O	20216
· · · · ·	· · · · ·	· a	89
· · · · ·	· · · · ·	f · k · · · · ·	119
· · · · ·	· · · · ·	· g · · · · ·	808
· · · · ·	· · · · ·	b · · · · ·	857
· l · · · · ·	· · · · ·	· a · · · · ·	890
· · · · ·	· · · · ·	j · · · · ·	942v
· · · · ·	· · · · ·	· · · · ·	1109v
· · · · ·	· · · · ·	O · · · · ·	1314
· · · · ·	· · · · ·	i · · · · ·	3505v
· h · p · · · · ·	· · · · ·	· c · · · · ·	4344v
· · · · ·	· · · · ·	· · · · ·	5008v
· · · · ·	· · · · ·	e · · · · ·	5385v
· · · · ·	d · · · · ·	· · · · ·	8462v
· · · · ·	· · · · ·	· · · · ·	10102v
· · · · ·	n · · · · ·	· · · · ·	11690v
· · · · ·	· · · · ·	· · · · ·	20435v
-----			
· · · · ·	· · · · ·	· a · · · · ·	20216
· · · · ·	· · · · ·	o · · · · ·	89
· · · · ·	· · · · ·	· · · · ·	808
· · · · ·	f · g · · · · ·	· · · · ·	3505v
· · · · ·	· · · · ·	· · · · ·	3959
· · · · ·	· · · · ·	p · m · · · · ·	4216
· · · · ·	· · · · ·	· · · · ·	4344v
· · · · ·	· · · · ·	· · · · ·	8069
· · · · ·	· · · · ·	O · · · · ·	11742
· · · · ·	· · · · ·	e · · · · ·	12682
· · · · ·	c · · · · ·	· · · · ·	13888
· · · · ·	· · · · ·	· · · · ·	16352
· · · · ·	· · · · ·	· · · · ·	17399
· · · · ·	· · · · ·	n · l	18178
· · · · ·	· · · · ·	· · · · ·	18975
· · · · ·	· · · · ·	b · n	19142
l k · · · · ·	· · · · ·	j · h · · · · ·	19498
· · · · ·	· · · · ·	· · · · ·	19498

Bitmap sizes are 251, 101 and 31 pixels square, South up.  
 The keys to the right refer to the 1<sup>st</sup> two bitmaps. The numbers in the key are those in my catalogue 'starlistA'.  
 Stars marked with a cross have been found to be variable.

Data and comments on star a20216

SWid: a20216 / **USNO id: 1364 401636 / other id:**

Co-ordinates, x,y in image z1051: 2005.8 1994.7

**J2000 sky co-ordinates: 21 8 12.9 +46 27 19.2**

CMC r'magnitude and 2MASS J, H, K magnitudes: 14.527 13.227 12.982 12.842

USNO B1.0 magnitudes, B1, R1, B2, R2, I2: 14.65 13.26 14.8 13.14 13.62

Misc comments :

Oct09 eb p=3.514d m14.003 14.121, mr 0.118

Comparison reference star(s) co-ordinates:

**a18975: 21 8 12.75 +46 27 36.99**

**a18178: 21 8 19 +46 26 31.72**

**a19668: 21 8 23.23 +46 28 19.75**

**a04216: 21 8 11.18 +46 30 39.02**

More work needed on the mins to confirm period etc.

Reminder: **All dates, JD and HJD are from Jan 1<sup>st</sup> 2000**

season 1: dates 1316 to 1553 is 9/8/2003 to 3/4/2004 **(a)**

season 2: dates 1696 to 1838 is 23/8/2004 to 12/01/2005 **(z)**

season 3: dates 2085 to 2177 is 16/9/2005 to 17/12/2005 **(y)**

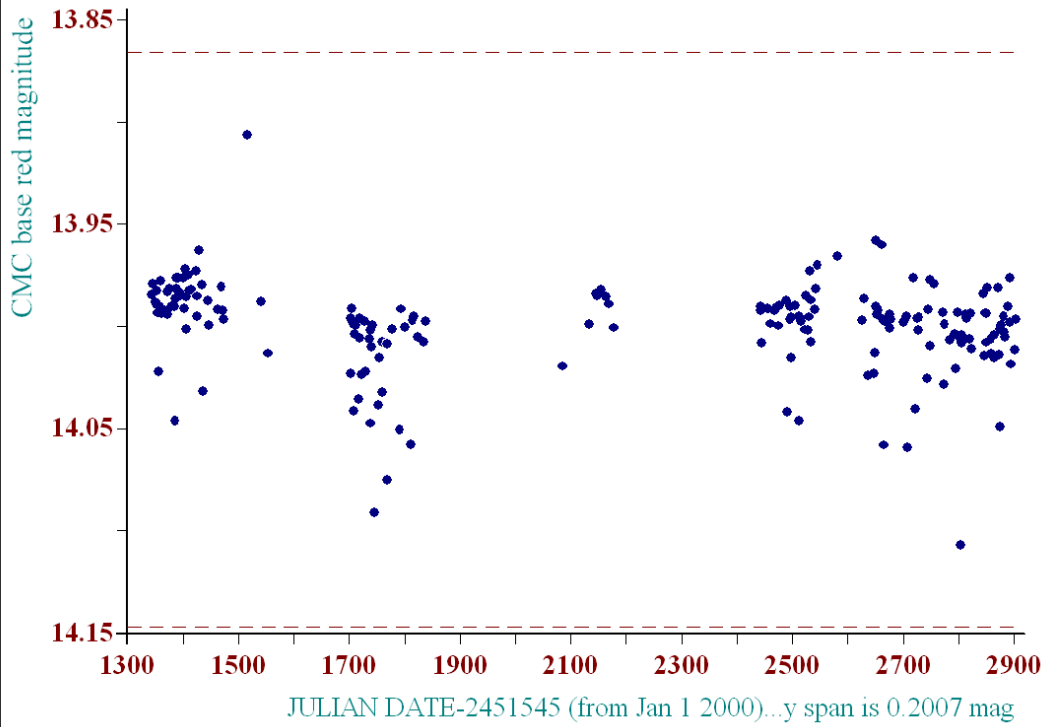
season 4: dates 2442 to 2755 is 8/9/2006 to 19/7/2007 **(w)**

season 5: dates 2772 to 2903 is 4/8/2007 to 13/12/2007 **(v)**

season 6: dates 2930 to 3266 is 9/1/2008 to 10/12/2008 **(u)**

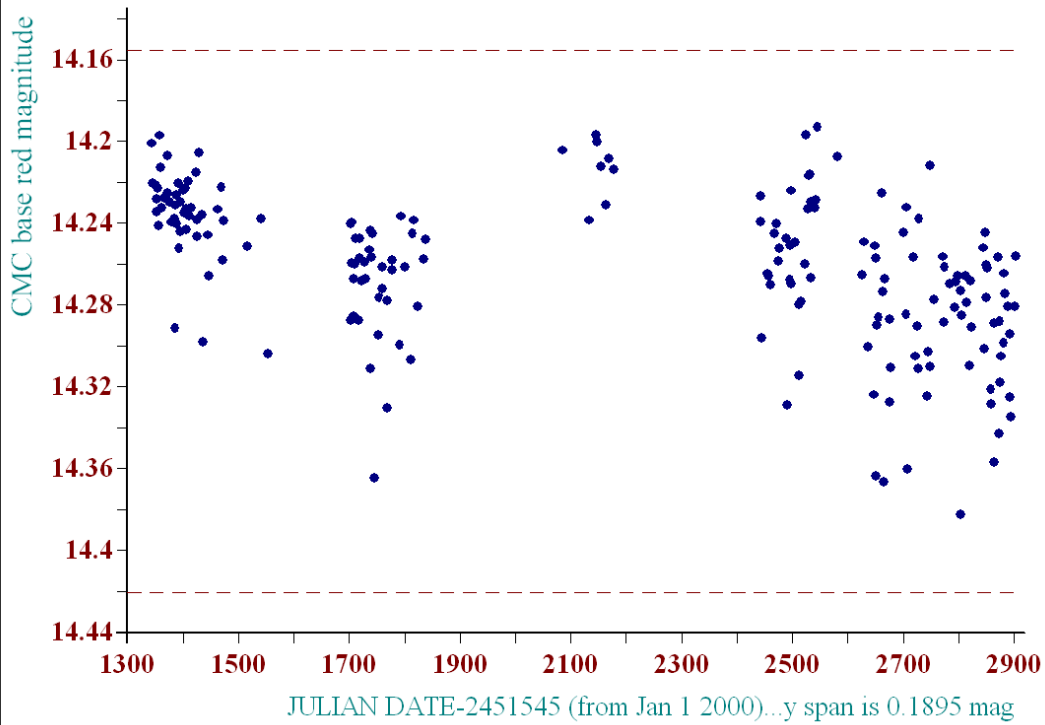
season 7: dates 3403 to 3539 is 26/4/2009 to 10/9/2009 **(t)**

### Average per date plot, star a20216



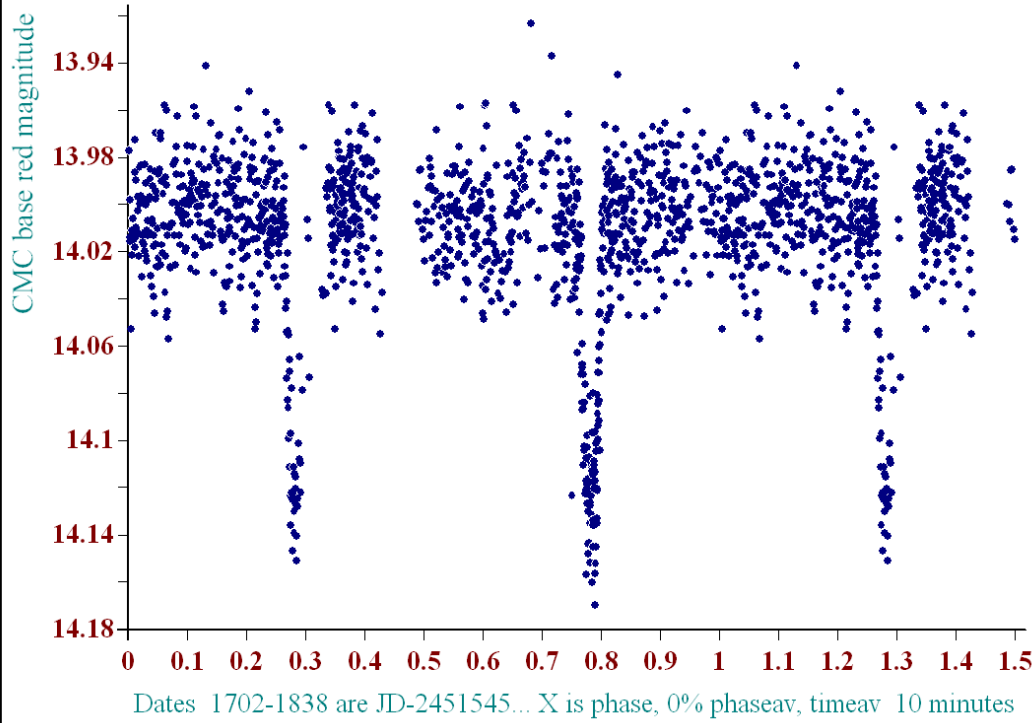
• created at 14 33 on 4-10-2009, Ref star 18975 18178 19668, Dia was 6, , , plot No S57415 1.757

### Average per date plot, star a20216



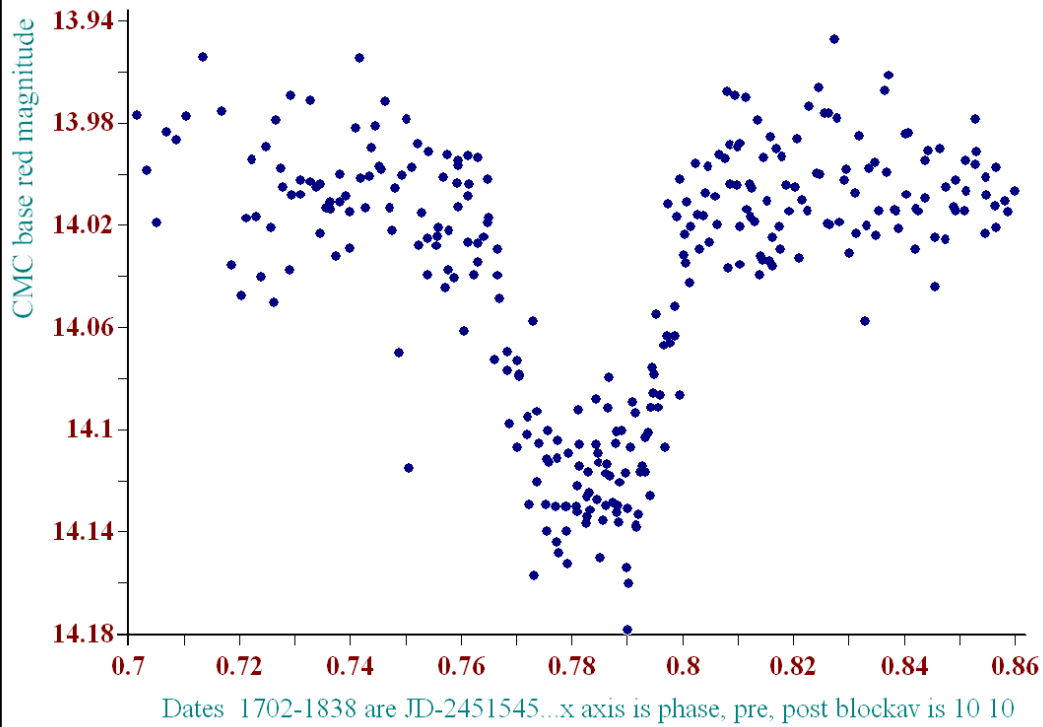
• created at 14 35 on 4-10-2009, Ref star 4216, Dia was 6, , , plot No S57417 1.757

### Phase Plot, Star a20216 period 3.514d



• created at 11 1 on 5-10-2009, phase plot, Dia was 6, ref a18975 18178 19668c, epoch 1300, plot No S57438

### Phase Plot, Star a20216 period 3.514d



• created at 11 7 on 5-10-2009, phase plot, Dia was 6, ref a18975 18178 19668c, epoch 1300, plot No S57446