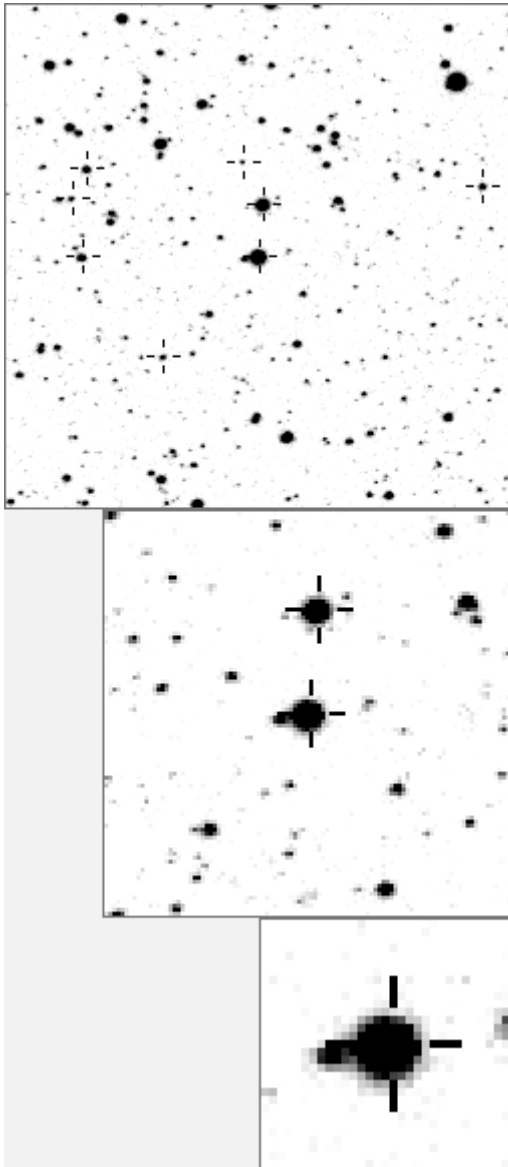


a00167



Variable and brighter stars			
· · · · · f · · · · ·	· · · · ·	O	167 v
· g · · · · ·	· · · · ·	a	24
· · · · · h · · · · · a ·	· · · · ·	b	516 v
· · · · ·	· · · · ·	c	998
· · j · d · n · · · · ·	· · · · ·	d	1145
· m · · · · · b · · · · · k	· · · · ·	e	1288 v
· · · · ·	· · · · ·	f	1632
· · i · · · · O · · · · ·	· · · · ·	g	1991
· · · · ·	· · · · ·	h	2197
· · · · ·	· · · · ·	i	4176 v
· · · · · l · · · · ·	· · · · ·	j	4527 v
· · · · ·	· · · · ·	k	6673 v
· · · · ·	· · · · · c · · · · ·	l	10766 v
· · · · ·	· · · · ·	m	17824 v
· · · · · e · · · · ·	· · · · ·	n	20026 v
-----			
· · · · · l · · · · · d · ·	· · · · ·	O	167 v
· · · · ·	· · · · ·	a	516 v
· · · · ·	· · · · ·	b	3859
· · · · ·	· · · · · a · · · · · b ·	c	5132
· · n · · · · ·	· · · · ·	d	7141
· · · · ·	· · · · ·	e	7832
· · i · h · · · · ·	· · · · ·	f	10737
· · · · ·	· · · · · f O · · · · ·	g	11278
· · · · ·	· · · · ·	h	16689
· · · · ·	· · · · ·	i	18925
· · · · ·	· · · · · g · · · · ·	j	19193
· · · e · · · · ·	· · · · ·	k	19727
· · · · ·	· · · · ·	l	20026 v
· · · · ·	· · · · · c · · · · ·	m	20578
· · j · · · · ·	· · · · ·	n	23005

Bitmap sizes are 251, 101 and 31 pixels square, South up.  
 The keys to the right refer to the 1<sup>st</sup> two bitmaps. The numbers in the key are those in my catalogue 'starlistA'.  
 Stars marked with a cross have been found to be variable.

Data and comments on star a00167

SWid: a00167 / USNO id: 3588 759601 / other id: TYC 3588 7596 1

Co-ordinates, x,y in image z1051: 1274.8 1546.7

J2000 sky co-ordinates: 21 5 25.38 46 9 19.32

CMC r magnitude and 2MASS J,H,K magnitudes: 9.653 5.65 0 4.264

USNO B1.0 magnitudes, B1,R1,B2,R2,I2: 13.26 10.14 11.81 10.07 9.25

Misc comments :

1 mar4th 2008, irreg osc, period close to 80 days sometimes, magr 0.218 so far  
 magm 9.15 to ref47. From 2772 to 2903 (4-8-07 to 13-12-07 almost an exact one cycleof

period 131 days, amplitude 0.019mag, triangular minimum

### More years need to be added plus CMC mags

Comparison reference star(s) co-ordinates:

**a47: 21 5 48.27 46 5 52.72**

**a24: 21 5 18.78 46 19 26.98**

Lots of other vars here. Star 516 is a low amplitude irregular with a period of around 14days at times I must check the star alongside 167 sometime!

Reminder:

**All dates, JD and HJD are from Jan 1<sup>st</sup> 2000**

season 1: dates 1316 to 1553 is 9/8/2003 to 3/4/2004 **(a)**

season 2: dates 1696 to 1838 is 23/8/2004 to 12/01/2005 **(z)**

season 3: dates 2085 to 2177 is 16/9/2005 to 17/12/2005 **(y)**

season 4: dates 2442 to 2755 is 8/9/2006 to 19/7/2007 **(w)**

season 5: dates 2772 to 2903 is 4/8/2007 to 13/12/2007 **(v)**

season 6: dates 2930 to 3266 is 9/1/2008 to 10/12/2008 **(u)**

season 7: dates 3403 to 3539 is 26/4/2009 to 10/9/2009 **(t)**

