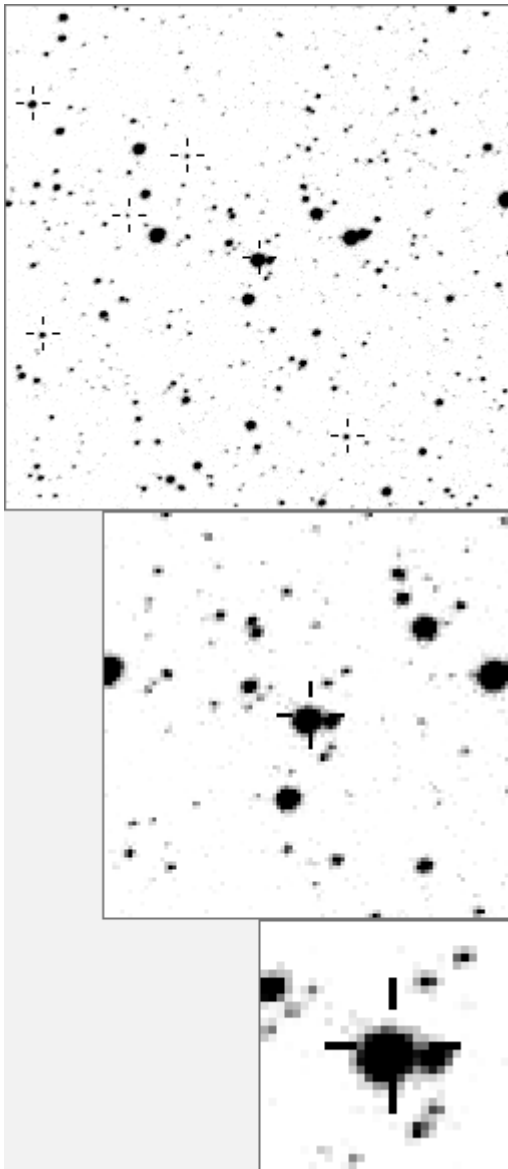


**a00389**



variables & brighter stars			
· h · · · · ·	O	389	v
· · · · ·	a	132	
i · · · · ·	b	214	
· · · · ·	c	233	
· · · · d n · · · · ·	d	827	
· · · · ·	e	1015	
· · · m c · · · · e g · · · ·	f	1046	
· · · · ·	g	1174	
· · · · ·	h	5254	v
· k · · · · ·	i	5594	v
· · · · ·	j	8051	v
· · · · ·	k	12601	v
· · · · ·	l	13898	v
· · · · ·	m	20751	v
· · · · ·	n	20889	v
-----			
· · · · ·	O	389	v
· · · · ·	a	214	
· · · · ·	b	1015	
· · · · l · · · · g · n ·	c	1046	
· · · · k · · · · b · ·	d	5530	
· · m · · · · · a	e	6697	
· · · · e · · · · ·	f	6754	
· · · · ·	g	9073	
· · · · ·	h	9956	
· · · · ·	i	12064	
· · · · c · · · · ·	j	13290	
· · · · ·	k	15816	
· · · · ·	l	18784	
· · · · ·	m	19445	
· · · · ·	n	19840	

Bitmap sizes are 251, 101 and 31 pixels square, South up.  
 The keys to the right refer to the 1<sup>st</sup> two bitmaps. The numbers in the key are those in my catalogue 'starlistA'

**Data and comments on star a00389**

SWid: a00389 / **USNO id: 1368 424864 / other id: GSC 3588-5632**

Co-ordinates, x,y in image z1051: 1332.9 2598.4

J2000 sky co-ordinates: **21 5 36.27 +46 51 7.87**

CMC r'magnitude and 2MASS J,H,K magnitudes: 10.377 6.927 6.008 5.726

USNO B1.0 magnitudes, B1,R1,B2,R2,I2: 13.1 10.04 12.86 0 8.35

Misc comments :

An irreg osc with a dominant period around 19 days, clear in 2004/5

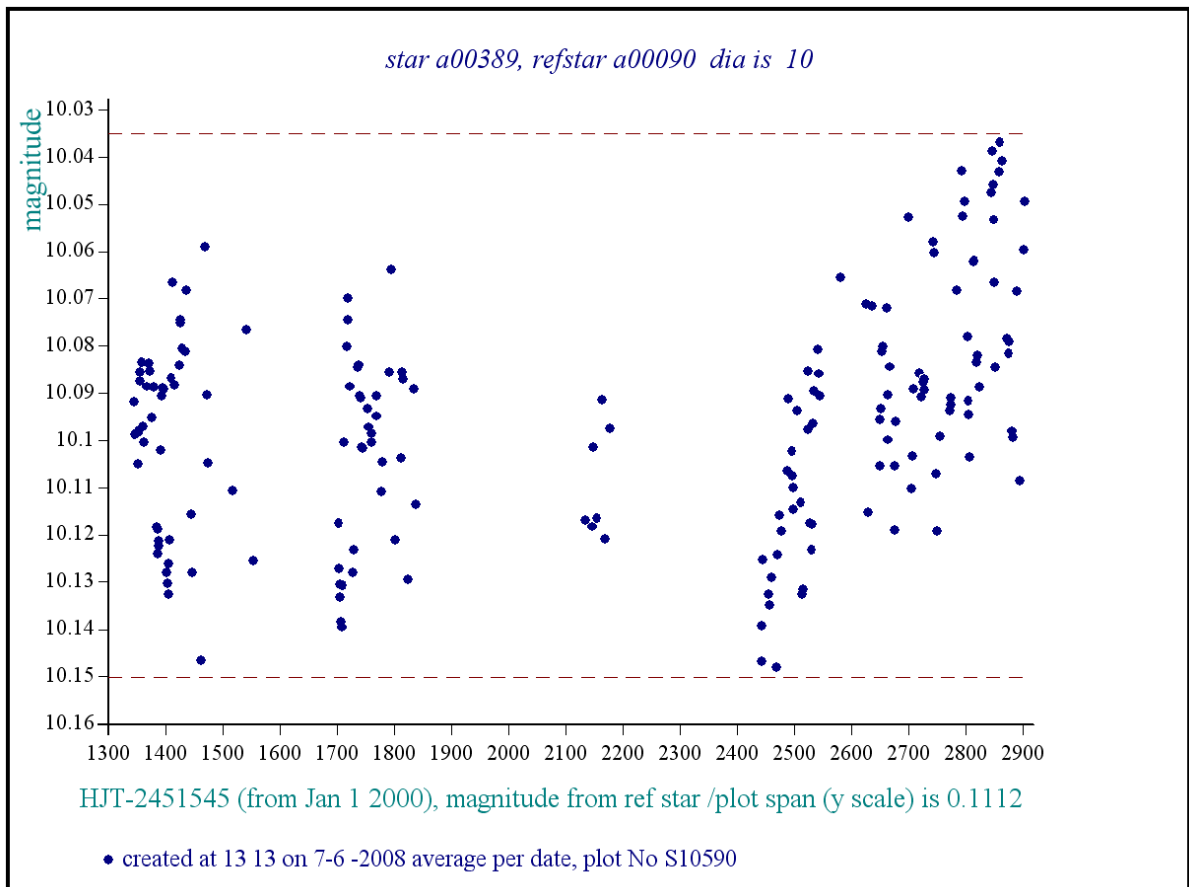
To ref 90 magm 10.06, magr 0.11

Comparison reference star(s) co-ordinates:

a00090: **21 5 47.33 +46 59 46.66**

Reminder: **All dates, JD and HJD are from Jan 1<sup>st</sup> 2000**

season 1: dates 1316 to 1553 is 9/8/2003 to 3/4/2004     **(a)**  
season 2: dates 1696 to 1838 is 23/8/2004 to 12/01/2005     **(z)**  
season 3: dates 2085 to 2177 is 16/9/2005 to 17/12/2005     **(y)**  
season 4: dates 2442 to 2755 is 8/9/2006 to 19/7/2007     **(w)**  
season 5: dates 2772 to 2903 is 4/8/2007 to 13/12/2007     **(v)**  
season 6: dates 2930 to 3266 is 9/1/2008 to 10/12/2008     **(u)**  
season 7: dates 3403 to 3539 is 26/4/2009 to 10/9/2009     **(t)**



**More years need to be added plus CMC mags**

