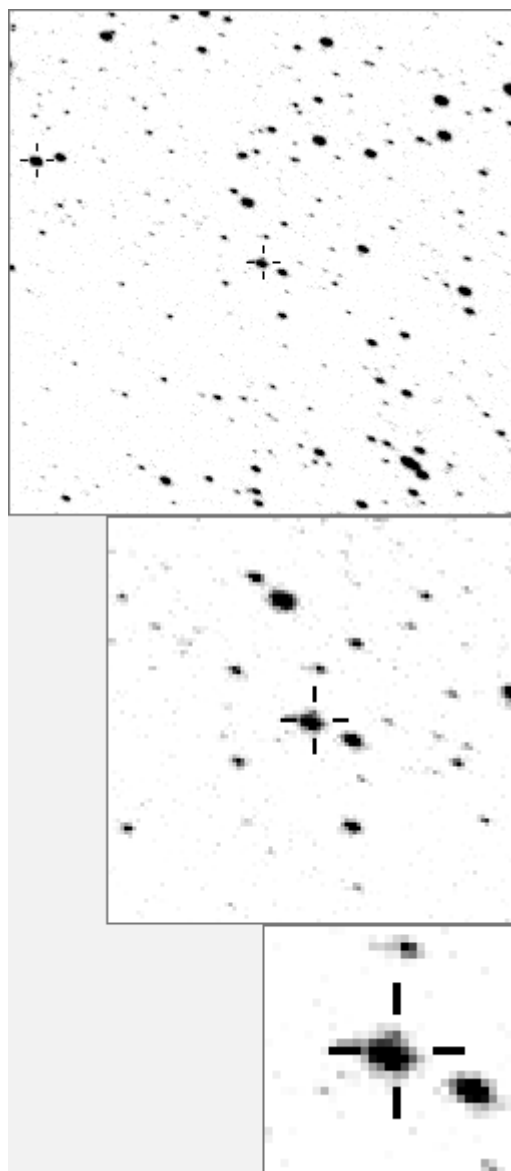


a04696



variable and brighter stars		
· · i · · · · · h · · · · ·	O	4696 v
· · · · ·	a	1527
· · · · · a · ·	b	1638
· · · · · f · e · ·	c	1753
d m · · · · · l · · · · ·	d	1767 v
· · · · · g · · · · ·	e	1986
· · · · · O · · · · ·	f	2169
· · · · · · j ·	g	2317
· · · · · · ·	h	2376
· · · · · · ·	i	2510
· · · · · · ·	j	2858
· · · · · · ·	k	2965
· · · · · · ·	l	3675
· · · n · · · · c k · ·	m	3955
· · · · · · ·	n	4073
-----		
· · · · · · ·	O	4696 v
· · · · · · ·	a	2317
· · · · · d · · · · k · · · · ·	b	7299
· · · · · a · · · · · · ·	c	10681
· · · · · · · e n · · · ·	d	13762
· · · g · · i · · · · · · ·	e	17640
· · · · · · · · · · m · ·	f	19303
· · · · · O · · · · · · ·	g	23364
· · · · · · · b · · · · ·	h	25729
· · · f · · · · · · j · ·	i	25835
· · · · · · · · · · · · ·	j	26432
h · · · · · · · c · · l ·	k	27255
· · · · · · · · · · · · ·	l	34512
· · · · · · · · · · · · ·	m	39140
· · · · · · · · · · · · ·	n	40793

Bitmap sizes are 251, 101 and 31 pixels square, South up. The keys to the right refer to the 1<sup>st</sup> two bitmaps. The numbers in the key are those in my catalogue 'starlistA'. Stars marked with a cross have been found to be variable.

Data and comments on star a04696

SWid: a04696 / **USNO id: 0 0 / other id:**  
 Co-ordinates, x,y in image z1051: 3794.8 2599.2  
**J2000 sky co-ordinates: 21 15 7.14 46 50 37.45**  
 CMC r'magnitude and 2MASS J,H,K magnitudes: 12.626 8.129 7.096.666  
 USNO B1.0 magnitudes, B1,R1,B2,R2,I2: 0 0 0 0 0

Misc comments :

Mpv period 30 to 50d. To 54 magm 12.1, magr 0.37, p30-50 Or is it the short period shown later? I don't believe so.

Comparison reference star(s) co-ordinates:

54: **21 14 36.8 46 46 46.1**

Reminder:

**All dates, JD and HJD are from Jan 1<sup>st</sup> 2000**

season 1: dates 1316 to 1553 is 9/8/2003 to 3/4/2004 (a)

season 2: dates 1696 to 1838 is 23/8/2004 to 12/01/2005 (z)

season 3: dates 2085 to 2177 is 16/9/2005 to 17/12/2005 (y)

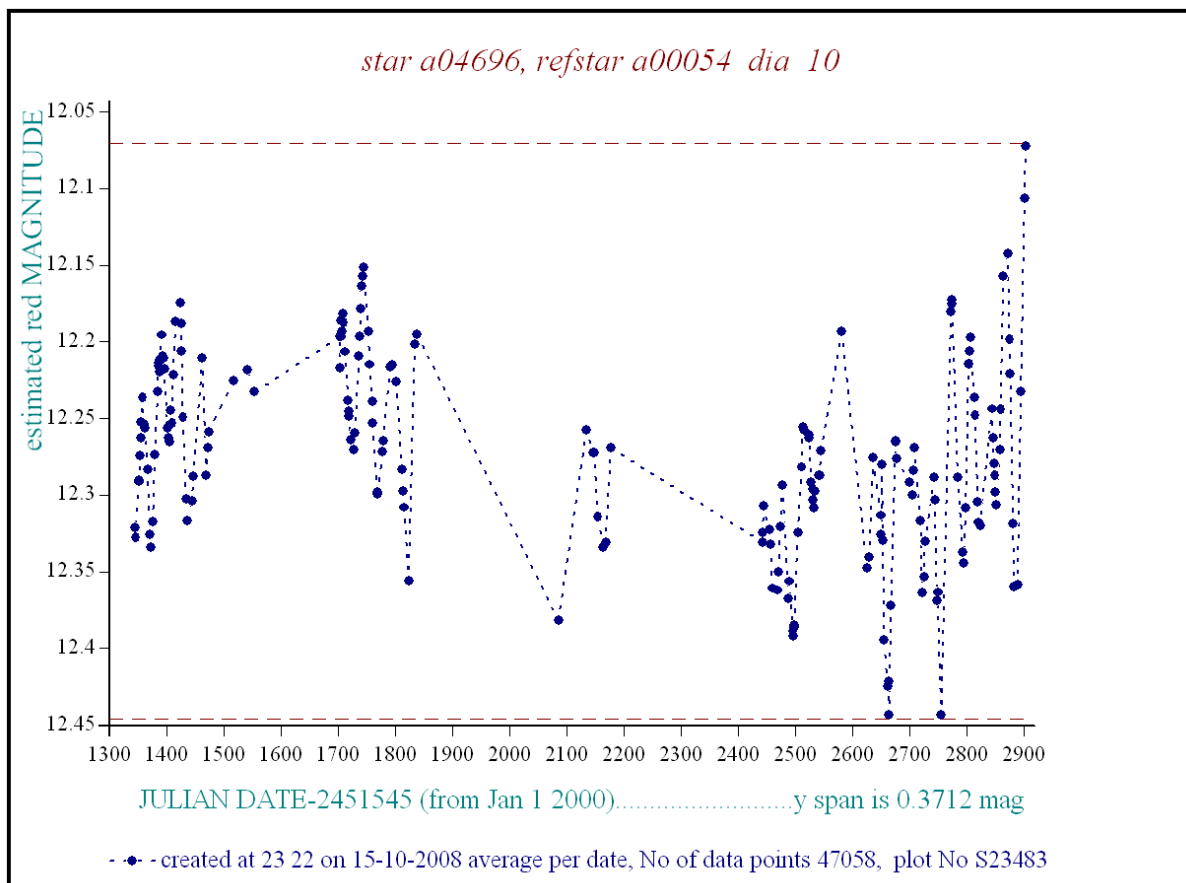
season 4: dates 2442 to 2755 is 8/9/2006 to 19/7/2007 (w)

season 5: dates 2772 to 2903 is 4/8/2007 to 13/12/2007 (v)

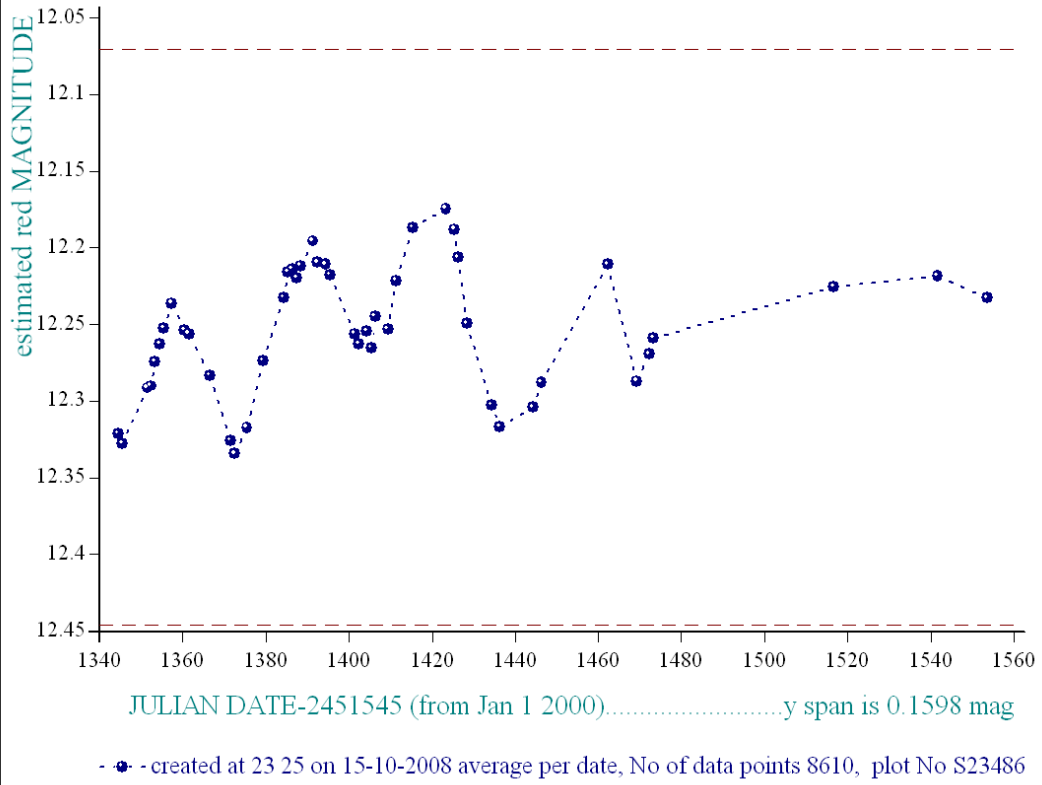
season 6: dates 2930 to 3266 is 9/1/2008 to 10/12/2008 (u)

season 7: dates 3403 to 3539 is 26/4/2009 to 10/9/2009 (t)

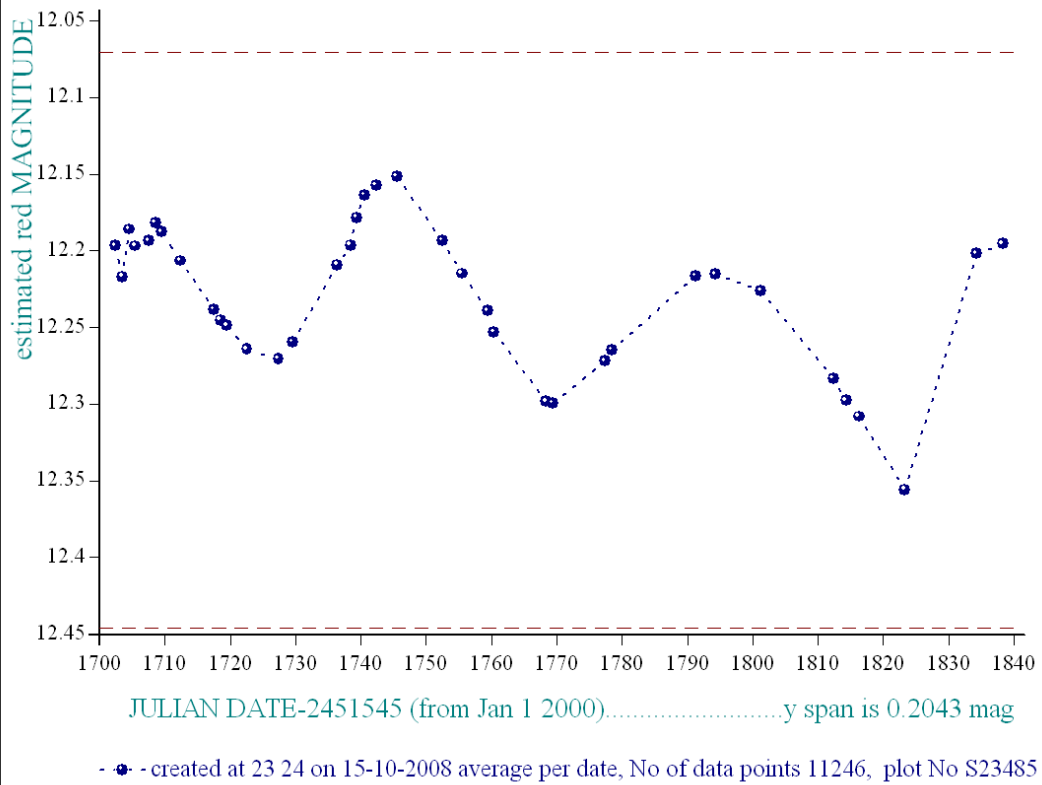
stepscolour 4696 0.609 T=4436 deg K

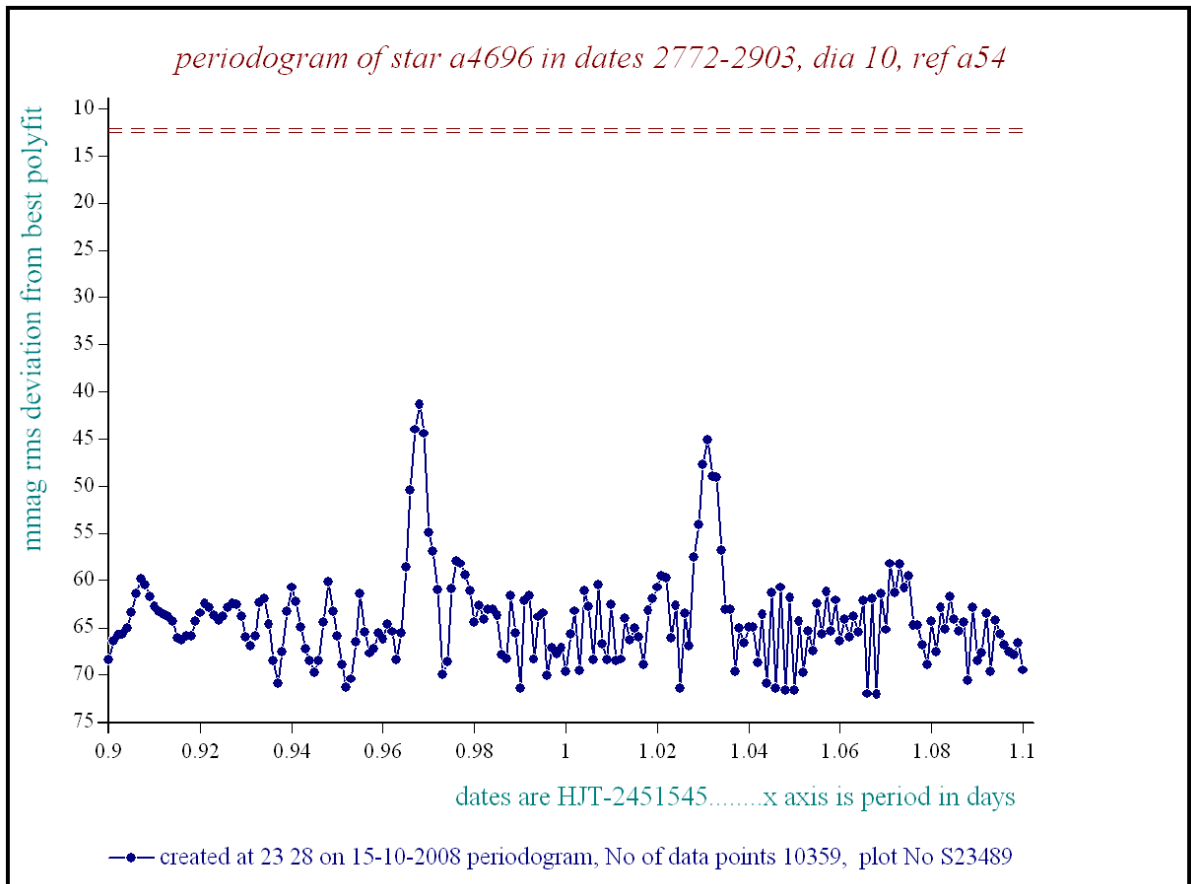
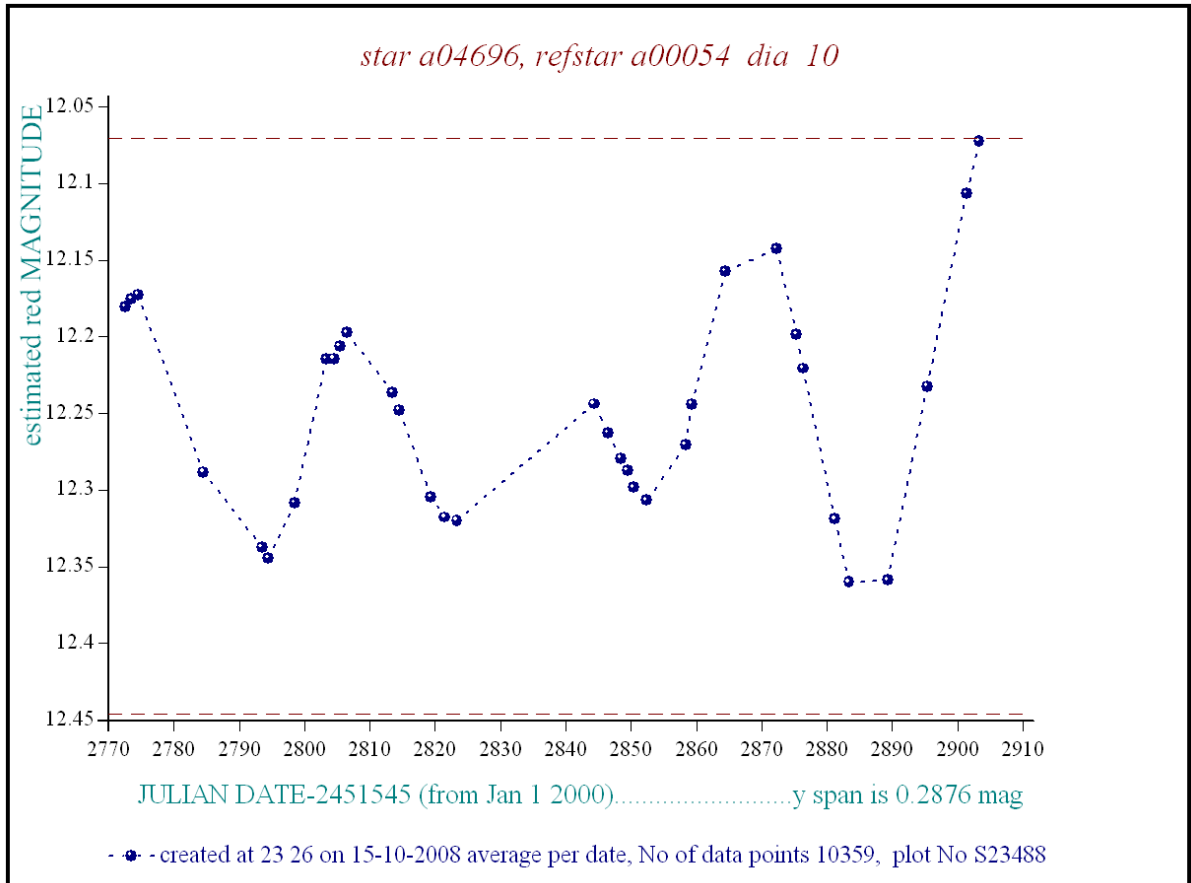


*star a04696, refstar a00054 dia 10*

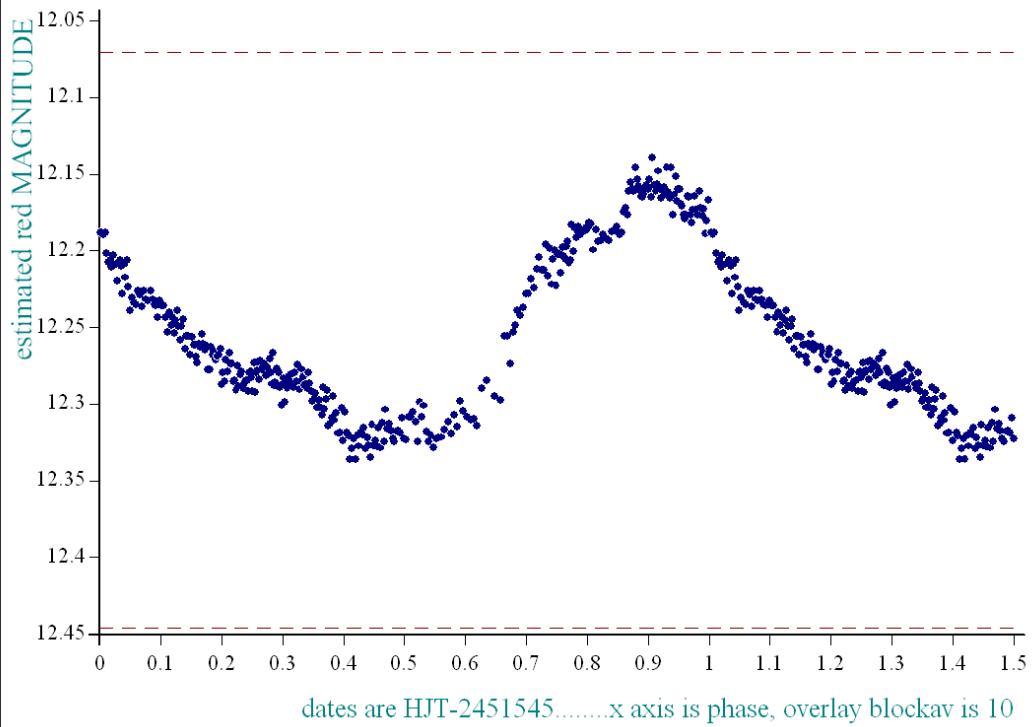


*star a04696, refstar a00054 dia 10*



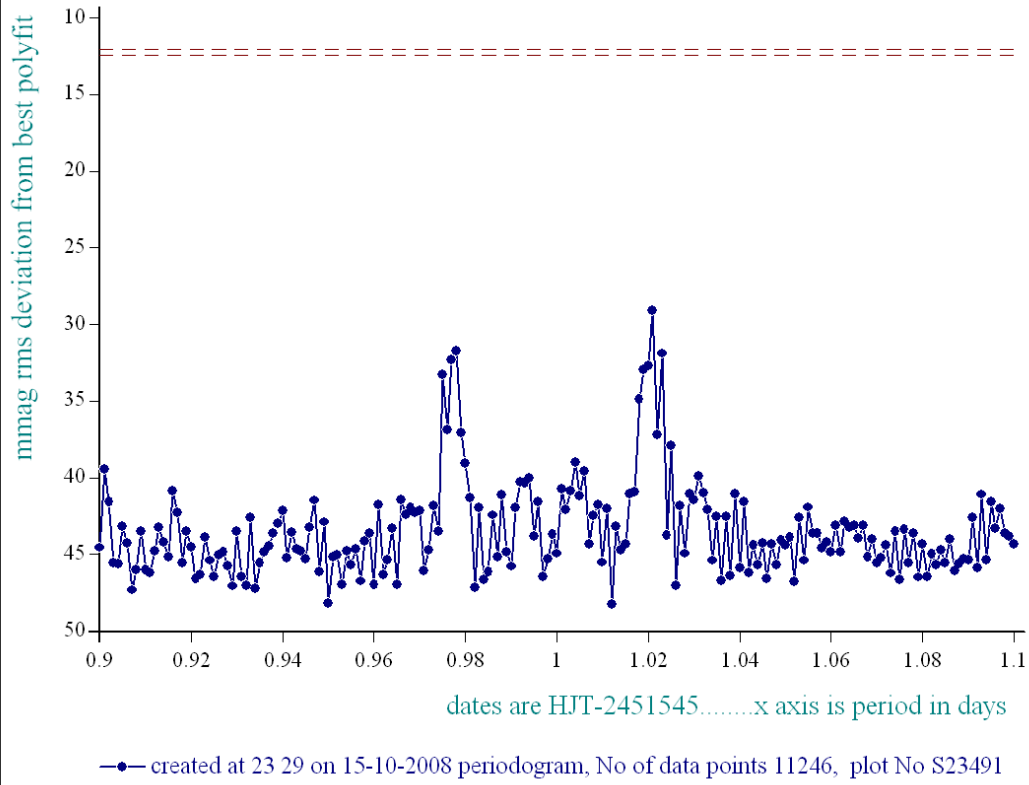


*star a4696 dates 2772-2903, dia 10, ref a54, epoch 1220, period 0.968*



• created at 23 29 on 15-10-2008 phase plot, No of data points 10359, plot No S23490

*periodogram of star a4696 in dates 1702-1838, dia 10, ref a54*



*star a4696 dates 1702-1838, dia 10, ref a54, epoch 1220, period 1.02*

