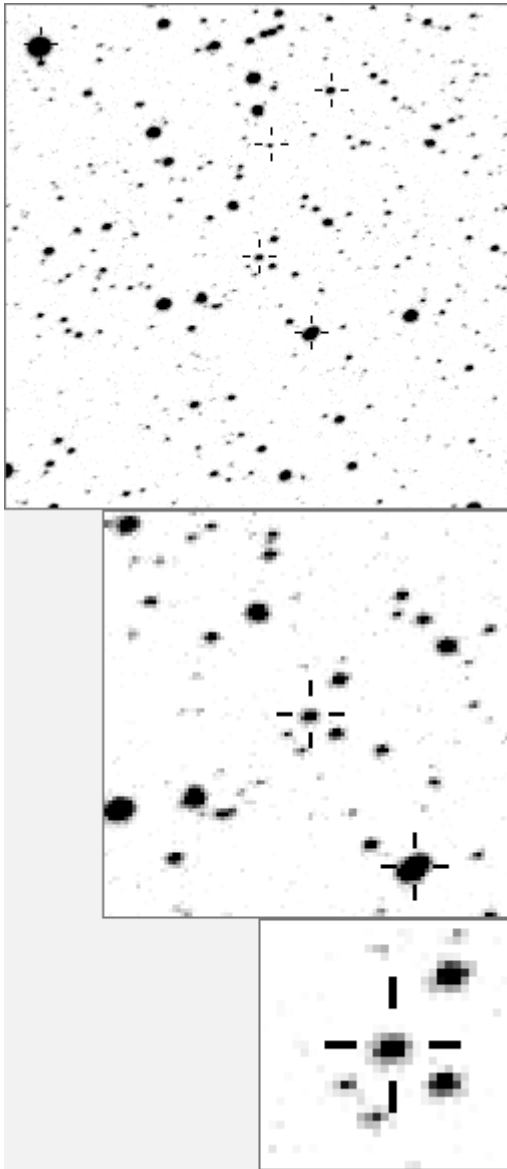


a08865



variable and brighter stars			
· · · · h · · · · · · · · · · ·	O	8865	v
· a · · · · k · · · · · · · · · ·	a	12	v
· · · · · · · · f · m · · · · ·	b	654	
· · · · · e · · · · i · · · · · ·	c	708	v
· · · · · · · · · · n · · · · · ·	d	790	
· · · · · · · · · · l · · · · · ·	e	922	
· · · · · · · · · · · · · · · · ·	f	966	
· · · · · · · · · · · · · · · · ·	g	2018	
· · · · · d j · · · · · · · · · · ·	h	2089	
· · · · · · · · · · · · · · · · ·	i	2204	
· · · · · · · · · · · · · · · · ·	j	3039	
· · · · · · · · · · · · · · · · ·	k	3670	
· · · · · · · · · · · · · · · · ·	l	3784	
· · · · · · · · · · · · · · · · ·	m	6086	v
· · · · · · · · · · · · · · · · ·	n	19912	v

e · · · · · · · · · · · · · · · · ·	O	8865	v
· · · · · · · · · · · · · · · · ·	a	708	v
· · · · · · · · · · · · · · · · ·	b	790	
· · · · · · · · · · · · · · · · ·	c	3039	
· · · · · l · · · · · · · · · · ·	d	3784	
· · · · · · · · · · · · · · · · ·	e	4082	
· · · · · · · · · · · · · · · · ·	f	5245	
· · · · · · · · · · · · · · · · ·	g	8985	
· · · · · · · · · · · · · · · · ·	h	10448	
· · · · · · · · · · · · · · · · ·	i	11330	
b · · · c · · · · · · · · · · · · ·	j	11391	
· · · · · · · · · · · · · · · · ·	k	12765	
· · · h · · · · · · · · · · · · ·	l	14061	
· · · · · · · · · · · · · · · · ·	m	14196	

Bitmap sizes are 251, 101 and 31 pixels square, South up. The keys to the right refer to the 1st two bitmaps. The numbers in the key are those in my catalogue 'starlistA'. Stars marked with a cross have been found to be variable.

Data and comments on star a08865

SWid: a08865 / **USNO id: 1365 393524 / other id:**

Co-ordinates, x,y in image z1051: 753.4 2168.9

J2000 sky co-ordinates: 21 3 23.65 +46 33 44.34

CMC r'magnitude and 2MASS J,H,K magnitudes: 13.276 11.424 10.914 10.753

USNO B1.0 magnitudes, B1,R1,B2,R2,I2: 15.05 12.92 15.3 13.19 13.3

Misc comments :

new dip star, 3% 40 days centred at 1740. Study 4-08-08. A very interesting star with 113-116d dip spacing plus ripples that seem real. Combining 3 refstars I get magm of about 13.14, magr about 0.2

To close 5245 min span and decent set of waves

Comparison reference star(s) co-ordinates:

a00404: 21 3 47.84 +46 38 47.56

a05245: 21 3 31.6 +46 33 3.86

colour temperature estimate: 4924K

Reminder: **All dates, JD and HJD are from Jan 1st 2000**

season 1: dates 1316 to 1553 is 9/8/2003 to 3/4/2004 **(a)**

season 2: dates 1696 to 1838 is 23/8/2004 to 12/01/2005 **(z)**

season 3: dates 2085 to 2177 is 16/9/2005 to 17/12/2005 **(y)**

season 4: dates 2442 to 2755 is 8/9/2006 to 19/7/2007 **(w)**

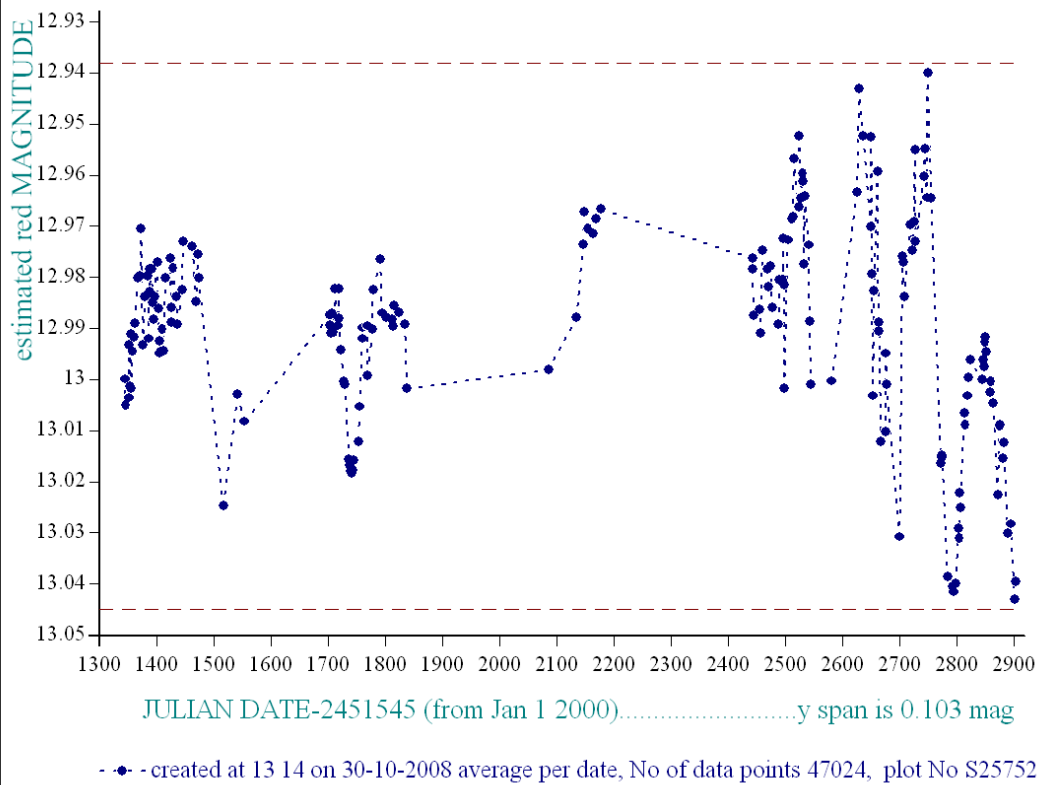
season 5: dates 2772 to 2903 is 4/8/2007 to 13/12/2007 **(v)**

season 6: dates 2930 to 3266 is 9/1/2008 to 10/12/2008 **(u)**

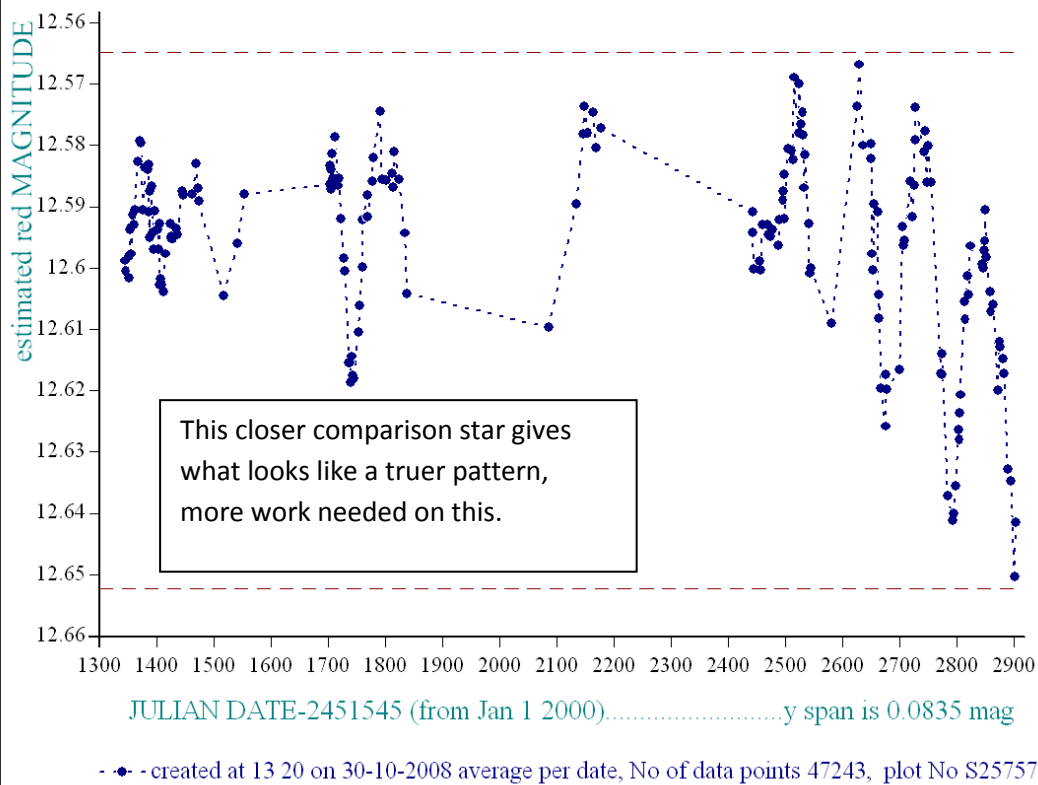
season 7: dates 3403 to 3539 is 26/4/2009 to 10/9/2009 **(t)**

In 2004 it looks like a star with dips and ripples. In 2006-2007 it looks more like a distorted sinewave. They show a period of close to 106 days and as there is a min at 1740 and at 2790 (1050 days apart), a period of 105 ish days looks likely, perhaps with a ripple of 20-30 days on top. Plots with different comparison stars are below, 4 for 2004/5 and 4 for 2007. Need to look more at 2003/4 and 2008 to 9.

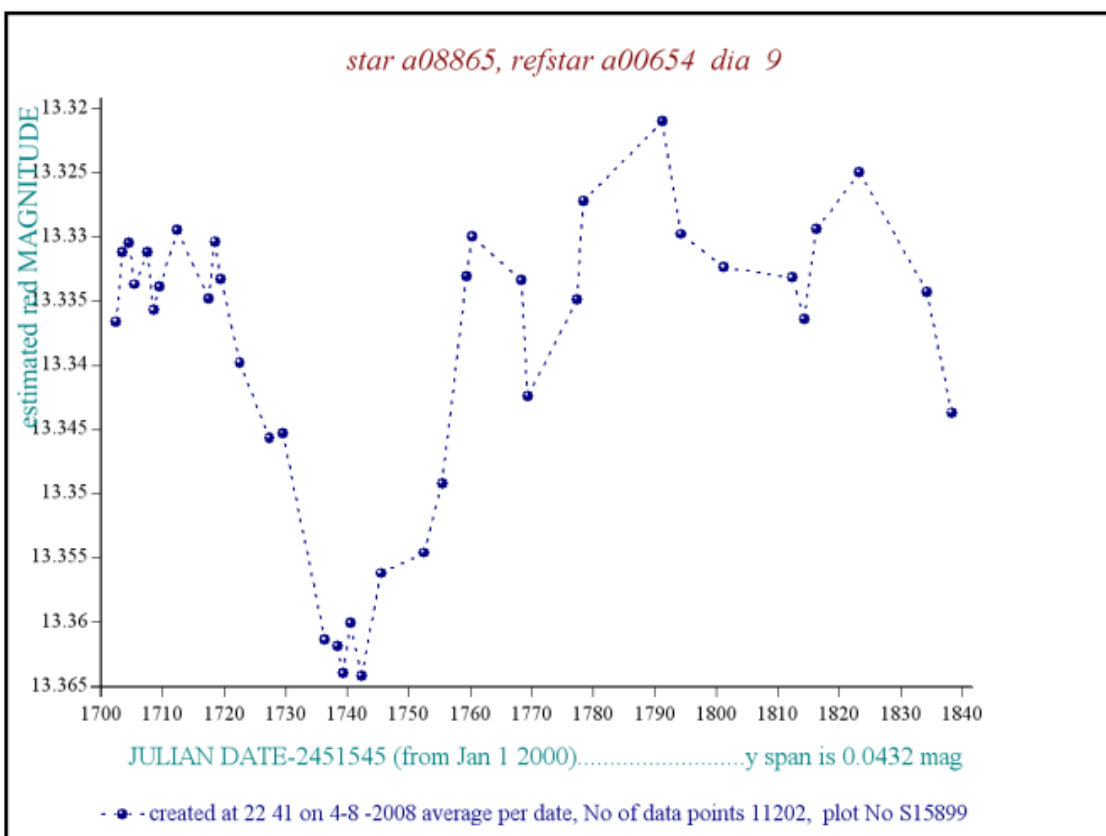
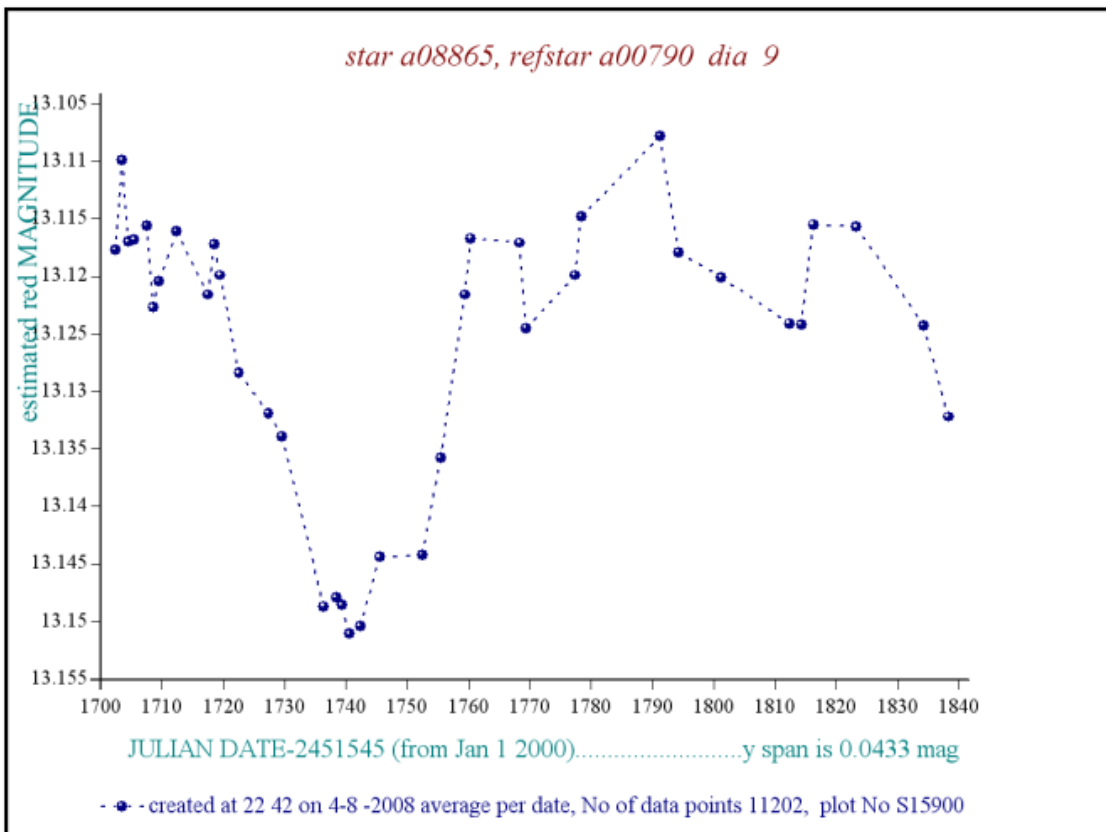
star a08865, refstar a00404 dia 9

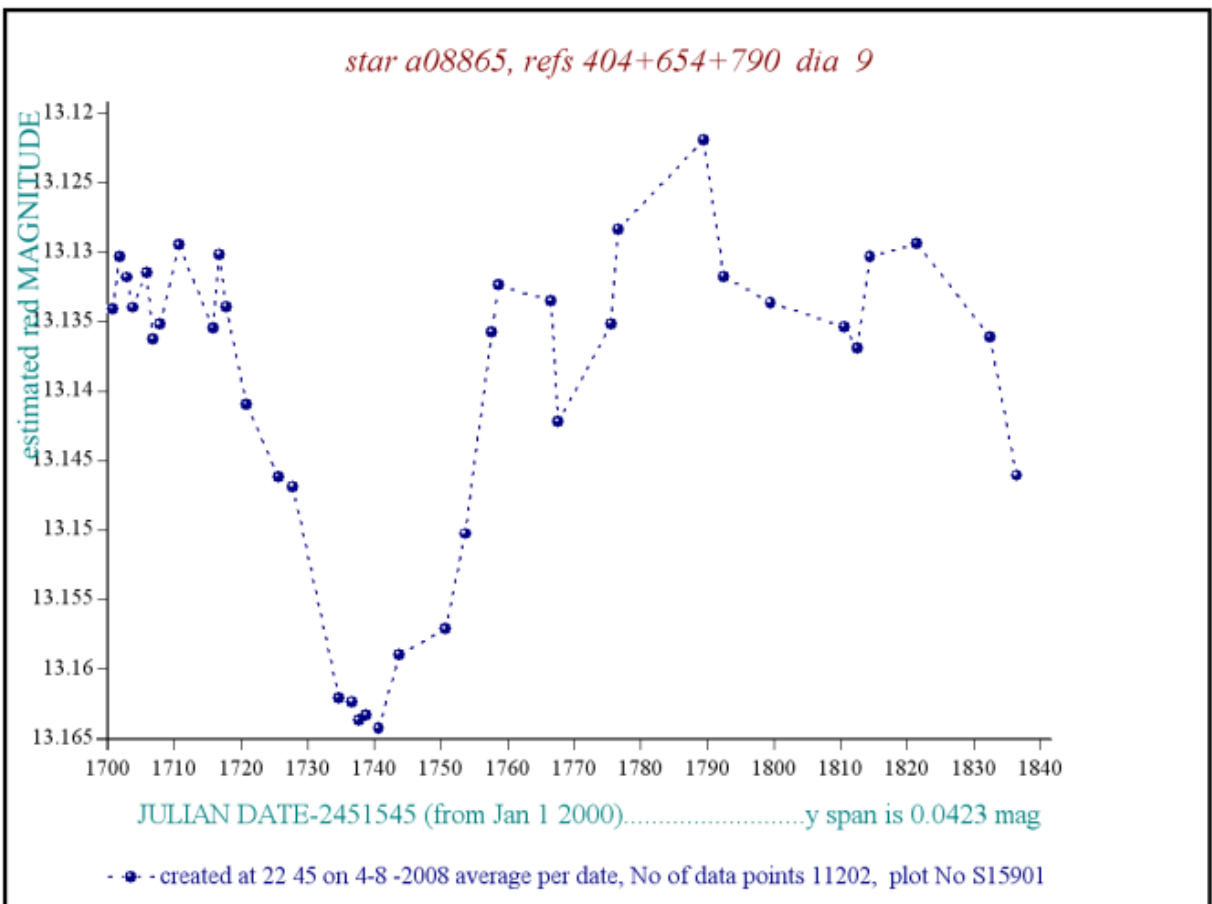
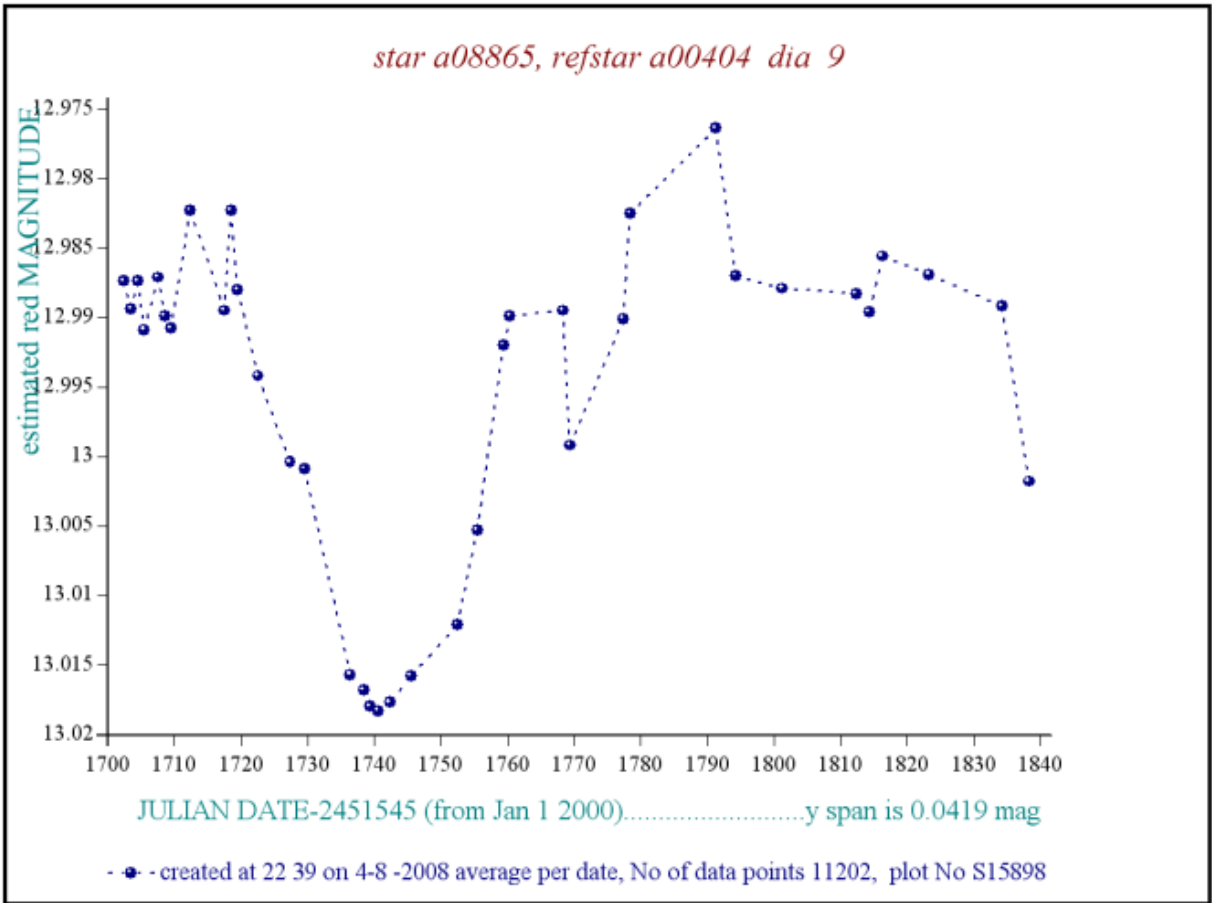


star a08865, refstar a05245 dia 8

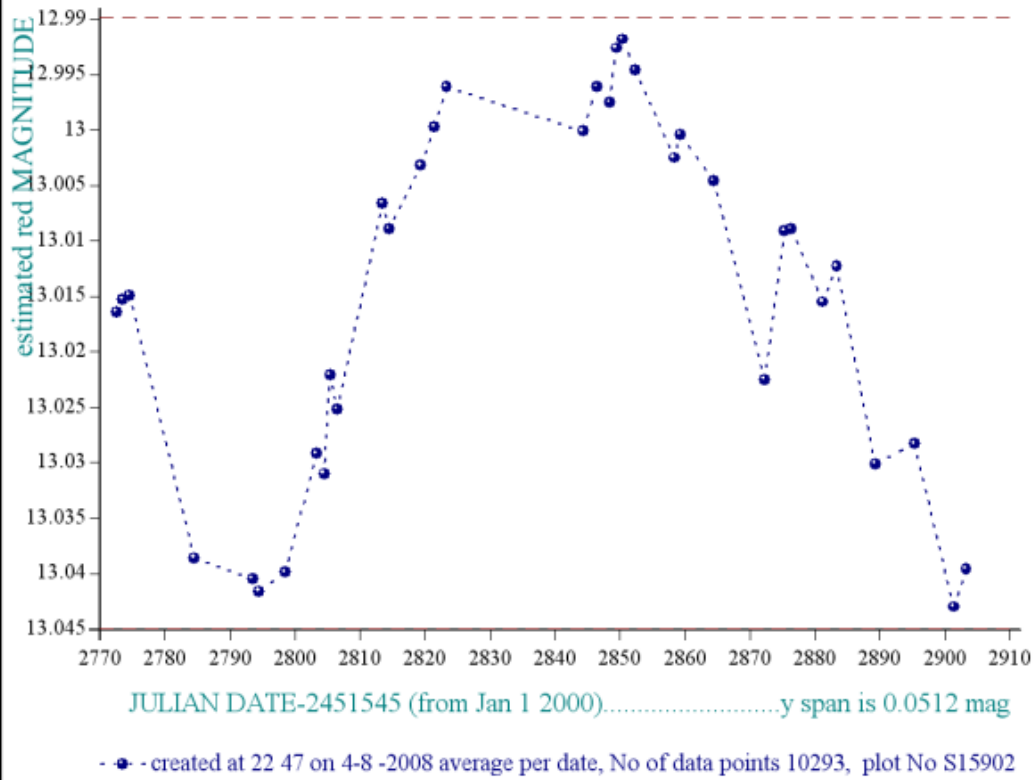


Below is the shape in 2004 with 4 different comparison stars, then 2006 and 7





star a08865, refstar a00404 dia 9



star a08865, refstar a00654 dia 10

