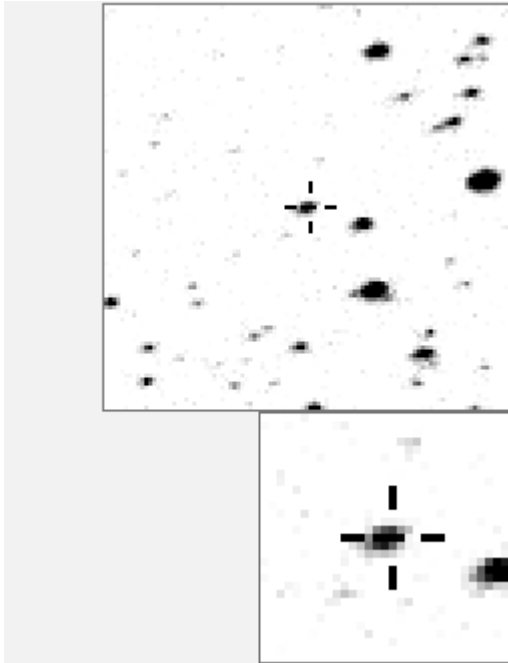


a11293



-----		- -
· · · · ·	· · · · ·	O 11293 v
· · · · ·	· · · c · j ·	a 1439 v
· · · · ·	· · · · · k ·	b 2995
· · · · ·	· · · · · h ·	c 5253
· · · · ·	· · · · · f ·	d 8243
· · · · ·	· · · · ·	e 8885
· · · · ·	· · · · · a	f 16009
· · · · ·	· · · · · O	g 16405
· · · · ·	· · · · · d	h 16528
· · · · ·	· · · · ·	i 18942
g · · · · ·	· · · · · b	j 21810
· · · · ·	· · · · ·	k 21928
· n · · · · ·	· · · l · · · e m ·	l 22103
· i · · · · ·	· · · · ·	m 24590
· · · · ·	· · · · ·	n 25229

Bitmap sizes are 101 and 31 pixels square, South up. The keys to the right refer to the 1st bitmap. The numbers in the key are those in my catalogue 'starlistA'.

Data and comments on star a11293

SWid: a11293 / **USNO id: 1360 404311 / other id: 1350-13745070**

Co-ordinates, x,y in image z1051: 3983.9 1332.5

J2000 sky co-ordinates: 21 15 44.3 +46 0 19.56

CMC r'magnitude and 2MASS J,H,K magnitudes: 0 0 0 0

USNO B1.0 magnitudes, B1,R1,B2,R2,I2: 18.1 13.1 17.26 13.54 12.01

Misc comments : Very edgy

Red var started at mag 13.2 (65) and has been to 14.7, magm 13.1 mag5 1.57

period seems to be regular at around 302 d, peaks at 1429 1730 2639

Comparison reference star(s) co-ordinates:

a00265: 21 11 10 +47 52 32.44

colour temp estimate: 3164 K

Reminder: **All dates, JD and HJD are from Jan 1st 2000**

- season 1: dates 1316 to 1553 is 9/8/2003 to 3/4/2004 **(a)**
- season 2: dates 1696 to 1838 is 23/8/2004 to 12/01/2005 **(z)**
- season 3: dates 2085 to 2177 is 16/9/2005 to 17/12/2005 **(y)**
- season 4: dates 2442 to 2755 is 8/9/2006 to 19/7/2007 **(w)**
- season 5: dates 2772 to 2903 is 4/8/2007 to 13/12/2007 **(v)**
- season 6: dates 2930 to 3266 is 9/1/2008 to 10/12/2008 **(u)**
- season 7: dates 3403 to 3539 is 26/4/2009 to 10/9/2009 **(t)**

More plots needed from 2008 and 9 data

