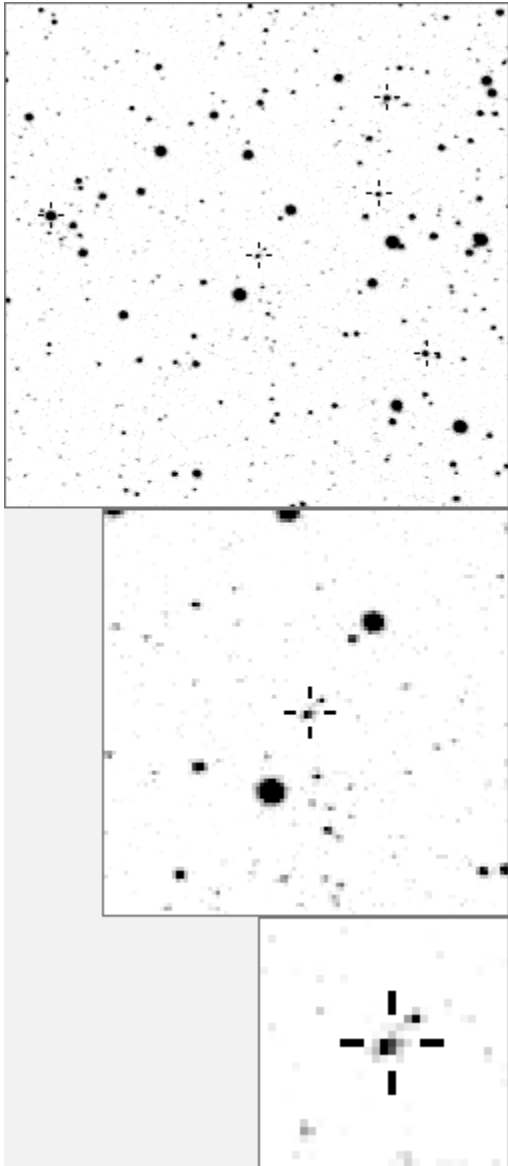


a18411



variable and brighter stars		
· m · · · · ·	O 18411	v
· · · · ·	a	388
· · · · · j · · ·	b	434
· · · · · n	c	468
· · · e · i · · · · ·	d	490
· · · · · l · · ·	e	1032
· h · · · · g · · · ·	f	1054
· · · · · O · · · c · d	g	1269
· · · · · b · · · · ·	h	1719 v
· · · · ·	i	1819
· · · · · k · · ·	j	8075 v
· · · · · f · · ·	k	9469 v
· · · · · a ·	l	15515 v
· · · · ·	m	16280 v
· · · · ·	n	18630 v
-----		
· · · · ·	O 18411	v
· · · · ·	a	434
· · · · ·	b	1269
· · · i · · · · ·	c	12127
· · · · · g · · · · ·	d	15335
· · · · ·	e	16293
· · · · ·	f	19180
· · · · · O k · · · · ·	g	24355
· · · · ·	h	26520
· · · c · j · · · · ·	i	32454
· · · · · a · · · · ·	j	34821
· · · · · h · · · · ·	k	38965
· · · · · n · · · · ·	l	40119
· · e · · m · l · · · · f	m	42048
· · · · ·	n	46047

Bitmap sizes are 251, 101 and 31 pixels square, South up. The keys to the right refer to the 1<sup>st</sup> two bitmaps. The numbers in the key are those in my catalogue 'starlistA'. Stars marked with a cross have been found to be variable.

**Data and comments on star a18411**  
 SWid: a18411 / **USNO id: 1367 421395 / other id:**  
 Co-ordinates, x,y in image z1051: 2876.9 2373.1  
**J2000 sky co-ordinates: 21 11 34.66 +46 42 14.45**  
 CMC r'magnitude and 2MASS J, H, K magnitudes: 0 0 0 0  
 USNO B1.0 magnitudes, B1, R1, B2, R2, I2: 16.28 12.96 16.01 13.55 12.01  
 Misc comments :  
 Strong irreg osc, to best ref 1269 magm 13.81, magr 0.49, 52 day period in z

Comparison reference star(s) co-ordinates:

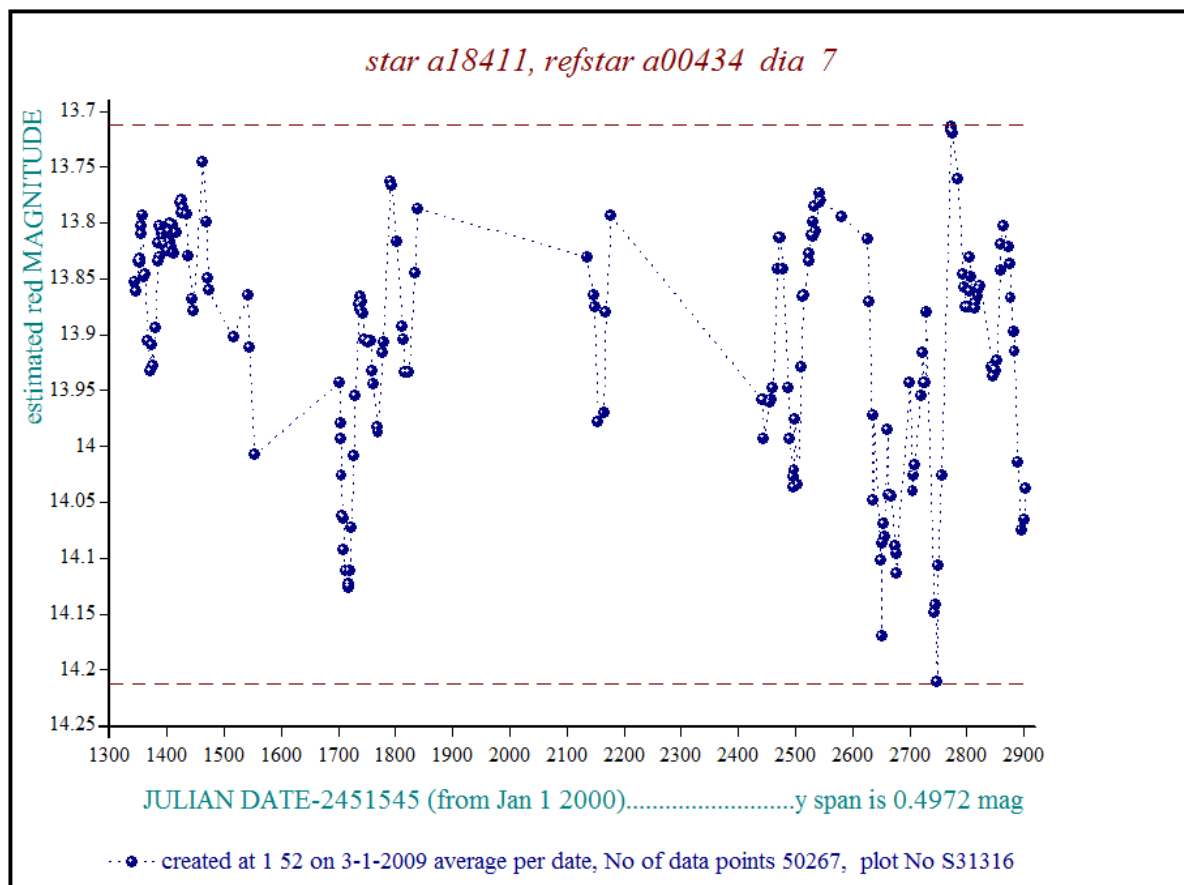
**a00434: 21 11 32.56 +46 42 59.74**

colour temp estimate: 4465 K

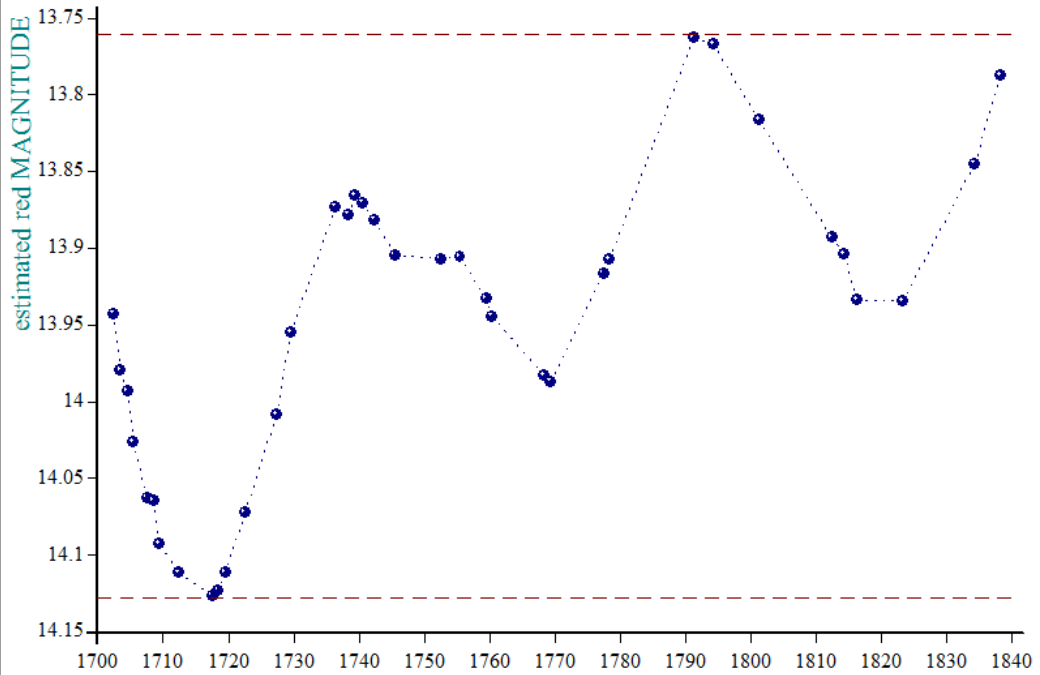
More years to be added plus year plots

Reminder: **All dates, JD and HJD are from Jan 1<sup>st</sup> 2000**

season 1: dates 1316 to 1553 is 9/8/2003 to 3/4/2004	<b>(a)</b>
season 2: dates 1696 to 1838 is 23/8/2004 to 12/01/2005	<b>(z)</b>
season 3: dates 2085 to 2177 is 16/9/2005 to 17/12/2005	<b>(y)</b>
season 4: dates 2442 to 2755 is 8/9/2006 to 19/7/2007	<b>(w)</b>
season 5: dates 2772 to 2903 is 4/8/2007 to 13/12/2007	<b>(v)</b>
season 6: dates 2930 to 3266 is 9/1/2008 to 10/12/2008	<b>(u)</b>
season 7: dates 3403 to 3539 is 26/4/2009 to 10/9/2009	<b>(t)</b>



*star a18411, refstar a00434 dia 7*



JULIAN DATE-2451545 (from Jan 1 2000).....y span is 0.3637 mag

..o.. created at 1 54 on 3-1-2009 average per date, No of data points 11747, plot No S31317